



**equipa**

Servicio de asesoramiento  
a **empresas** en **igualdad**



**Junta de Andalucía**

Consejería de Inclusión Social,  
Juventud, Familias e Igualdad

Instituto Andaluz de la Mujer



La **igualdad** entre mujeres y hombres en el empleo es uno de los retos a los que se enfrenta la sociedad de nuestros días, una igualdad **real y efectiva**, que proclama la transversalidad de los principios de igualdad de trato y de oportunidades en el conjunto de las actividades de los poderes públicos.

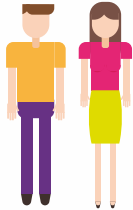
El **Instituto Andaluz de la Mujer**, tiene entre sus compromisos **apoyar a las empresas** en el cumplimiento con la legislación, de manera que la **integración** de la igualdad sea una práctica habitual de todas las empresas de Andalucía.

## OBJETIVO

Facilitar el **proceso de elaboración de medidas y planes de igualdad** en las empresas andaluzas

## DIRIGIDO A

- Empresas pública o privadas
- Organizaciones y entidades asociativas laborales
- Consultoras
- Ciudadanía en general
- Organismos públicos



## ASESORAMIENTO EN MEDIDAS Y PLANES DE IGUALDAD

- Metodología para la elaboración de diagnósticos sobre la situación de mujeres y hombres en una empresa.
- Metodologías para la elaboración de Registro Salarial, Auditoría retributiva y valoración de puestos de trabajo desde una perspectiva de género.
- Apoyo para la identificación de medidas de igualdad a partir de los resultados del diagnóstico.
- Metodología de seguimiento y evaluación de medidas y planes de igualdad.
- Establecimiento de indicadores de igualdad de género para la recogida y análisis de datos del diagnóstico, así como para el seguimiento y evaluación de planes de igualdad.
- Normativa laboral en materia de igualdad en las empresas
- Buenas prácticas.



## FORMACIÓN Y CAPACITACIÓN EMPRESARIAL

[A través de una plataforma de teleformación](#) se ofrecerán cursos dirigidos a:

- Capacitación empresarial en igualdad de oportunidades.
- Elaboración de protocolos de prevención y tratamiento del acoso sexual y por razón de sexo
- Formación especializada en igualdad en el empleo.
- Cursos de formación on line impartidos y tutorizados por el Instituto Andaluz de la Mujer, con certificado de participación.

---

## PROTOCOLO CONTRA EL ACOSO SEXUAL Y POR RAZÓN DE SEXO

---



Asesoramiento para la elaboración y establecimiento de protocolos para la prevención del acoso sexual y por razón de sexo en las empresas.

---

## OTROS SERVICIOS

---

HERRAMIENTAS  
Y RECURSOS



FAQ'S PREGUNTAS  
FRECUENTES



NOVEDADES Y  
CONVOCATORIAS



NORMATIVA





Para **solicitar asesoramiento**, aclaración o sugerencia en cualquier materia relacionada con el Servicio y cualquiera de sus líneas de actuación, puede llamar al teléfono 900 200 999, de lunes a viernes (laborables) en horario de 8 a 16:00 horas, y también puede enviar su consulta accediendo al formulario en el siguiente

## [ENLACE](#)

Conscientes de la necesidad de ofrecer un servicio de calidad se asume el compromiso de establecer plazos de respuesta a las consultas y puesta en marcha de un sistema de recogida de indicadores de seguimiento que permitan la mejora continua del servicio.

## CONTACTO

Instituto Andaluz de la Mujer  
C/ Doña María Coronel 6  
41003 Sevilla  
empresas.iam@juntadeandalucia.es  
[https://www.juntadeandalucia.es/  
organismos/iam.html](https://www.juntadeandalucia.es/organismos/iam.html)

