

100

**mujeres
referentes
en la industria
andaluza**

2026

Nosotras hacemos
una Andalucía mejor.

100
mujeres
referentes
en la industria
andaluza
2026

Nosotras hacemos
una Andalucía mejor.



ÍNDICE

Prólogo.....	5
Lola Alba Martín	7
Eva María Albarracín Moreno.....	7
Natividad Alcalá Zafra.....	8
Aida Álvarez Vázquez	8
Irene y María José Aragón Caravaca	9
Carmen Baena Sánchez.....	9
Ariadna Barea Cobo.....	10
Ana Bautista Oriola.....	10
Isabel Bermejo Fernández.....	11
Maribel Bonachela Molina.....	11
Esperanza Camino Mesta.....	12
Pilar Cañete Pérez.....	12
Rocío Caparrós del Moral	13
María Castro Molera.....	13
Gracia Catalina Piñero.....	14
Luz M ^a Cerezo Álvarez.....	14
Sonia Chaves Fornell.....	15
María Eugenia Clemente Zarate	15
Emilia Cruz Lorente.....	16
María Teresa Cubero Cabeza.....	16
Estefanía Delgado Rich.....	17
Isabel Díaz Romero.....	17
Laura Domínguez Ortega.....	18
Inés Durán Montero	18
Nuria Egea Lerdo De Tejada.....	19
María Eugenia Fazio Castel.....	19
Luisa María Gallego López	20
María Luisa García García.....	20
Belén García Marina.....	21
María José Garzón Cantero	21
Bárbara Gómez Delgado	22
Almudena Gómez Farto	22
Blanca Gómez Navarro.....	23
Esther González Gómez.....	23
Natalia González Hereza.....	24
Natividad González Jiménez.....	24
Aurora Gracia de los Ríos.....	25
Cristina Guerrero Carmona.....	25
Macarena Gutiérrez Martínez.....	26
María Auxiliadora Heredia Lozano.....	26
Blanca Hermana Salcedo	27
María Paz Hurtado Cabrera.....	27
Lourdes Illana Martínez.....	28
María Jerez Carrillo.....	28
Eva Lain Rodríguez.....	29
María Linarejos Navío González	29
Ana Llopis Barrera.....	30
María Ángeles López Ascanio.....	30
Auxiliadora López Magdaleno.....	31
Patricia López Trabajo.....	31
Lole Lucena Méndez	32
Ángela Manzano Coca	32
Natalia Silvia Márquez García	33
María Ángeles Martín Prats.....	33
Amparo Martínez Ruíz.....	34
Pilar Martínez-Cosentino Alfonso	34
María Belén Mendoza Guerrero	35
Laura Molina Gómez	35
María Montero Delgado	36
Elizabeth Montoya Garrido	36
Elena Moreno Fernández.....	37
María Inmaculada Moreno Romero.....	37
Tatiana Morete Fernández.....	38
Vanessa Muñoz Pineda	38
Dulce María Muñoz del Rey.....	39
Inmaculada Núñez Ceballos.....	39
Lucía Núñez Sánchez	40
Sara Ocaña Expósito	40
Inmaculada Olivero Corral.....	41
Ángeles Orantes-Zurita López.....	41
Candelaria Ortiz Planes	42
Belén Pacheco Gómez	42
Ana Pérez López	43
Isabel Pérez Segura	43
Sabina Piñar Almazán.....	44
Carmen Ponce Grass.....	44
Rocío Porfirio Carpio	45
María Del Mar Pulido Alonso	45
Ángela Quirós Pérez.....	46
Isabel María Ramírez Bernal.....	46
María Ramírez Cuenca	47
Teresa Rasero Guerrero	47
Pilar Robledo Villar	48
Carmen Romero Pons.....	48
Francisca Rubio Cruz.....	49
María Rosario Ruiz Ramos	49
Carmen Sánchez Pozo	50
Rosario Sánchez Ramírez	50
Raquel Santiago Bermúdez	51
Silvia de los Santos Trigo.....	51
Raquel Sanz Galiano	52
Antonia Lucía Segura Gómez.....	52
María Dolores Soler Ciurana.....	53
María Teresa Tijeras Rodríguez.....	53
Amalia Torres-Morente Concha	54
Victoria Valdecillos Gómez.....	54
María Isabel Velázquez Zayas	55
Eleonora Viezzer.....	55
Concepción Yoldi García	56





PRÓLOGO

Jorge Paradela Gutiérrez

Consejero de Industria, Energía y Minas de la Junta de Andalucía

Andalucía consolida un nuevo perfil industrial y gana posiciones como actor clave en el proceso europeo de transformación hacia un modelo productivo más verde y digital. Un tejido industrial más sostenible, inteligente y también más igualitario. Avanzar en la participación plena de la mujer en el sector industrial y reconocer su liderazgo resulta indispensable para avanzar más rápido en la igualdad, la competitividad y la calidad del empleo del sector industrial andaluz.

Así, con el propósito de fomentar la participación de las mujeres en el ámbito industrial, el Gobierno de Andalucía y los agentes económicos y sociales acordamos, dentro del Plan de Acción CRECE Industria 2027, desarrollar una serie de medidas para lograr una mayor participación del empleo femenino en un sector tradicionalmente masculinizado.



Las mujeres ocupan a finales de 2025 aproximadamente una cuarta parte del empleo en la industria, la energía y la minería. Esta cifra manifiesta un avance positivo, ya que supone tres puntos más que en 2021, pero, al mismo tiempo, insuficiente. El dato resulta más esperanzador si ponemos el foco en los puestos directivos, donde representan alrededor un tercio del empleo, consolidando su papel en la toma de decisiones.

La realidad indica, por tanto, que avanzamos y que las mujeres van aumentando su participación y su protagonismo en actividades industriales, relacionadas con proyectos energéticos y mineros. Pero aún queda un largo camino por recorrer para acortar la brecha que persiste. Hacerlo es tarea del conjunto de la sociedad y entendemos que tiene que partir de un ejercicio compartido de sensibilización y concienciación.

Bajo este compromiso de responsabilidad compartida, surge la presente publicación, 100 mujeres referentes de la industria andaluza 2026. Una herramienta pensada para visibilizar referentes reales y que editamos en el marco de la II Semana de la Mujer en la Industria, la Energía y la Minería andaluza.

El objetivo de esta publicación es poner rostro a la mujer en la industria, poniendo de relieve el enorme valor que ellas aportan. Verán aquí reflejadas a mujeres que inspiran, que tienen historia y que participan de manera decidida en todos los ámbitos de los sectores industrial, energético o minero. Lo hacen desde diferentes posiciones, ya sea desde la dirección y organización industrial, las operaciones, la ingeniería, los servicios industriales e incluso a través del despliegue de políticas propicias para ello desde la administración pública.

Agradezco a estas cien mujeres que, con su talento y trabajo, abren camino. Ellas representan a miles de andaluzas que demuestran liderazgo y construyen referentes. Gracias por trabajar en un mejor futuro para nuestra industria. Como aparece en el eslogan elegido para la Semana de la Mujer:

«Nosotras hacemos una Andalucía mejor».



Lola Alba Martín

SPG - SP GROUP - DIRECTORA RECURSOS HUMANOS

Directora de Recursos Humanos en SP Group, desarrolla su carrera profesional en el ámbito de la industria del packaging, acompañando a la organización en la implantación de políticas de conciliación y liderando la certificación de «Empresa Familiarmente Responsable» como eje estratégico. Comprometida con la diversidad, trabaja por atraer y desarrollar el talento femenino en la industria, promoviendo un modelo de organización más inclusivo, sostenible y centrado en las personas.



Eva María Albarracín Moreno

KEYTER - DIRECTORA INGENIERIA KEYTER

Directora de Ingeniería de Keyter, lidera el desarrollo y gestión técnica de soluciones de climatización y refrigeración con enfoque riguroso e innovador. Ingeniera industrial de formación en el ámbito energético, aporta visión técnica y humana en la toma de decisiones. Concibe el liderazgo como una responsabilidad profesional y social, orientada al largo plazo y a generar impacto positivo y duradero en el sector industrial.



Natividad Alcalá Zafra

CANTERA CERRO FONCANAL - RESPONSABLE

Pionera en sectores tradicionalmente masculinos como el minero y el hormigón, cuenta con una amplia trayectoria en minería de exterior. Fundó una empresa de prefabricados de hormigón liderada por mujeres y con plantilla femenina. Defensora convencida del talento, competencias y el liderazgo femenino, su recorrido profesional es un referente de superación y ruptura de barreras de género.



Aída Álvarez Vázquez

MOEVE - ANALISTA LABORATORIO Y SECRETARÍA DEL
COMITÉ DE EMPRESA

Profesional comprometida con la excelencia, garantiza calidad, seguridad y rigor en cada análisis. Como secretaria del comité de empresa, impulsa el diálogo y la participación, defendiendo la igualdad y contribuyendo a un entorno laboral seguro y orientado a la mejora continua.



Irene y María José Aragón Caravaca

HORMIGONES MAR DE CHICLANA SL -
ADMINISTRADORAS

Con más de tres décadas al frente de Hormigones Mar de Chiclana SL, María José e Irene han consolidado una empresa referente en la fabricación de hormigones y morteros. Asumieron la gestión desde muy jóvenes, combinando estudios y responsabilidad empresarial. Hoy siguen liderando la compañía como pioneras del sector en la zona, impulsando calidad, compromiso y desarrollo local.



Carmen Baena Sánchez

WINNOVA - FUNDADORA

Ingeniera Industrial, con más de 30 años en el ámbito de la innovación y la tecnología, lidera proyectos estratégicos para impulsar organizaciones más eficientes e innovadoras. Fundadora de WINNOVA, asesora a empresas y administraciones en transformación estratégica y sostenible. Consejera independiente y docente universitaria, combina visión estratégica, experiencia internacional y compromiso con el desarrollo del talento y la innovación responsable.



Ariadna Barea Cobo

ASOCIACIÓN CLÚSTER DEL PLÁSTICO DE ANDALUCÍA - GERENTE

Referente en la industria del plástico andaluz, ha consolidado una red que integra a más del 25% del sector y promueve innovación, internacionalización y empleo. Desde la acción pública, impulsa la mejora de los espacios productivos, apoya a pymes y a la proyección nacional e internacional del tejido industrial, situando a Alcalá la Real como un polo emergente de competitividad y sostenibilidad.



Ana Bautista Oriola

SECRETARIA DEL COLEGIO OFICIAL DE INGENIEROS TÉCNICOS Y GRADOS EN MINAS Y ENERGÍA DE HUELVA, SEVILLA, CÁDIZ, BADAJOZ, CÁCERES Y CANARIAS. ADEMÁS DE PROFESIONAL LIBRE

Ingeniera Técnica de Minas con más de 25 años de experiencia, ha liderado explotaciones mineras, impartido formación especializada y ejercido como consultora en seguridad, medio ambiente y gestión minera. Desde la Secretaría General del Colegio Profesional de Ingenieros Técnicos y Grados en Minas y Energía de Huelva, Sevilla, Cádiz, Badajoz, Cáceres y Canarias y la junta directiva de WIN Spain, impulsa el desarrollo técnico, la excelencia profesional y el avance sostenible del sector minero.



Isabel Bermejo Fernández

SANDFIRE MATSA - RESPONSABLE DE COMUNICACIÓN Y COORDINADORA DE RELACIONES INSTITUCIONALES

Profesional de la comunicación corporativa con casi dos décadas impulsando reputación, diálogo institucional y liderazgo sectorial. Desde Sandfire MATSA y los comités de comunicación de AMINER y EUROMINES, promueve una minería moderna, transparente y conectada con la sociedad. Defensora del talento femenino y de la fuerza transformadora de la comunicación estratégica.



Maribel Bonachela Molina

LICORES RISKÁ - DIRECTORA GENERAL

Directiva de una empresa familiar de bebidas con más de setenta años de historia, asumió el liderazgo tras la pérdida de su marido. Con visión y valentía renovó la marca, impulsó la calidad y abrió mercados internacionales. Logró la certificación IFS FOOD con calificación higher level y, junto a su hijo, ha convertido Riska en una firma innovadora, premiada y presente en ocho países, ofertando un amplio porfolio de productos.



Esperanza Camino Mesta

ESC. PROF. TECN. AERONÁUTICAS SUR 'AVIAN -
FUNDADORA

Fundadora de la primera escuela de mantenimiento aeronáutico Part 147 de Andalucía, lleva casi tres décadas formando a generaciones de técnicos altamente cualificados. Su contribución ha fortalecido el tejido industrial y abierto oportunidades profesionales que han impulsado el crecimiento del sector aeronáutico andaluz. Una verdadera pionera en talento, empleo y capacitación técnica.



Pilar Cañete Pérez

AGI - SECRETARIA GENERAL

Abogada con una trayectoria sólida al servicio de la industria, lidera desde 2013 la coordinación técnica y operativa de la Asociación de Grandes Industrias del Campo de Gibraltar AGI. Primera mujer en ocupar su Secretaría General, impulsa una agenda de progreso, seguridad y colaboración, que busca aportar valor en el Campo de Gibraltar. Defensora de la igualdad y del talento femenino en entornos industriales en los que históricamente la mujer no vino jugando un papel destacado.



Rocío Caparrós del Moral

AIRBUS - REPRESENTATIVE FOR STRATEGY AND TRANSFORMATION AIRBUS SPAIN. PUBLIC AFFAIRS ANDALUCÍA

Ejecutiva con más de 25 años de liderazgo internacional en el sector espacial, su trayectoria abarca tanto el ámbito público como el privado, impulsando proyectos transformadores que conectan industria e instituciones con visión global desde Andalucía. Seleccionada por Naciones Unidas como una de las 100 mujeres líderes en Space4Women, inspira a nuevas generaciones y promueve iniciativas que ya alcanzan a miles de niñas en todo el mundo, como se reconoció al recibir el prestigioso Premio Clara Campoamor.



María Castro Molera

EL MILAGRITO - DIRECTORA EJECUTIVA Y DIRECTORA DE RELACIONES INSTITUCIONALES

Al frente de una empresa familiar con 25 años de trayectoria, lidera un proceso de crecimiento que impulsa producción, empleo y proyección global. Con "El Milagrillo" como producto estrella, ha iniciado la internacionalización a Estados Unidos, demostrando cómo la visión y el esfuerzo pueden convertir una industria local en un proyecto global.



Gracia Catalina Piñero

ESA BIC ANDALUSIA - MANAGER

Ingeniera de Telecomunicación y MBA internacional, con 15 años de experiencia en innovación y emprendimiento tecnológico. Lidera ESA BIC Andalucía, impulsando la creación y crecimiento de startups basadas en innovación espacial y su aplicación a nuevos mercados. Su trayectoria ha sido reconocida como Top 10 Líder del Ecosistema Startup, Premio Andalucía Capital al Talento Andaluz y Premio ROMA STEM. Conecta talento, ciencia e industria, generando empleo cualificado.



Luz M^a Cerezo Álvarez

PREBETONG ÁRIDOS S.L. - JEFA DE EXPLOTACIONES
MINERAS EN SEVILLA

Ingeniera de Minas, impulsa una minería andaluza más segura, eficiente y sostenible. Su labor al frente de dos graveras en la provincia de Sevilla combina una sólida excelencia técnica con una visión estratégica de largo alcance. Reconocida por liderar proyectos de restauración de alto prestigio, destaca por su liderazgo transformador que promueve una minería innovadora, ambientalmente integrada y alineada con los estándares más avanzados del sector.



Sonia Chaves Fornell

CULMAR S.A. - COO

Profesional del sector naval que guía operaciones complejas con precisión y propósito. Planifica, coordina y optimiza cada proceso para garantizar eficiencia, seguridad y sostenibilidad. Su gestión de equipos, recursos y calidad inspira confianza y evolución continua, demostrando que el liderazgo operativo también es una forma de impulsar innovación, orden y excelencia en un sector clave para la economía.



María Eugenia Clemente Zarate

ACITURRI AERONÁUTICA - DIRECTORA GENERAL

Preside Govera Inversiones, desde donde impulsa proyectos industriales y tecnológicos con visión estratégica, liderando el crecimiento de Aciturri Aeroengines y la participación en Aciturri Aeroestructures. Desde su incorporación en 2001, ha vivido la transformación del sector aeroespacial, convencido de que solo se construye con visión a largo plazo. Cree firmemente en la industria como motor de progreso y futuro para Andalucía.



Emilia Cruz Lorente

COSENTINO - DIRECTORA DE SOSTENIBILIDAD Y
ASUNTOS CORPORATIVOS

Economista con más de dos décadas dedicadas a la innovación, el desarrollo empresarial y la sostenibilidad. Su liderazgo se distingue por unir estrategia, transformación, financiación pública y alianzas para impulsar un crecimiento responsable. Desde su labor en COSENTINO promueve una visión global orientada a la sostenibilidad y al futuro industrial, fortaleciendo el vínculo entre empresa, territorio e innovación.



María Teresa Cubero Cabeza

CUTEMSA / EPYME - DIRECTORA EJECUTIVA CUTEMSA /
PRESIDENTA DE EPYME

Ingeniera Técnica Industrial y directiva de la empresa familiar Cutemsa en el sector de las calderas y la combustión lidera una trayectoria marcada por la excelencia operativa y el compromiso con el sector instalador. Como presidenta de la Asociación Provincial de Empresas Instaladoras de Sevilla EPYME, vicepresidenta de la Federación de Asociaciones de Instaladores de Andalucía FADIA, presidenta de la comisión de energía e impulso a las comunidades energéticas locales, consejera del Círculo de Empresarios Cartuja, impulsa organizaciones más fuertes y profesionales, defendiendo el progreso colectivo y la competitividad del tejido empresarial andaluz.



Estefanía Delgado Rich

AMINER - GERENTE EJECUTIVA

Ingeniera y Arquitecta Técnica especializada con trayectoria internacional en grandes empresas mineras de Latinoamérica, lidera desde 2025 la Gerencia Ejecutiva de la asociación empresarial referente de la minería en el país, AMINER. Impulsa proyectos estratégicos como el Mining and Minerals Hall y el nuevo Centro de Excelencia e Innovación en Minería Sostenible CEIMS, fortaleciendo un sector clave para Europa. Su labor combina visión global, desarrollo empresarial y compromiso con el crecimiento de una minería moderna y competitiva.



Isabel Díaz Romero

CONSEJERÍA DE INDUSTRIA, ENERGÍA Y MINAS (CIEM)- JUNTA DE ANDALUCÍA - JEFA DE SERVICIO DE ENERGÍA EN CÁDIZ

Ingeniera con experiencia en consultoría en Iberdrola y una trayectoria de diecinueve años en la Agencia de Medio Ambiente y Agua. Ha trabajado en sostenibilidad urbana, PRL y control ambiental. Con Máster en Derecho Público y Administración Pública, conecta técnica y servicio público para impulsar territorios más seguros, resilientes y comprometidos con el futuro.



Laura Domínguez Ortega

DIMOPEL SA & L.DOMORT SL - CEO

Diseñadora y empresaria referente en la marroquinería de lujo, ha impulsado la modernización e internacionalización del sector desde Ubrique. Formada en el IED de Madrid y Milán, lidera Dimopel y Laura Domort, combinando tradición e innovación. Reconocida con la Medalla de la Provincia de Cádiz, destaca por su visión creativa, su excelencia empresarial y su impacto en el desarrollo económico y social.



Inés Durán Montero

FUNDACIÓN PATRIMONIO INDUSTRIAL DE ANDALUCÍA - PRESIDENTA

Ingeniera industrial que lidera desde hace décadas la protección del patrimonio industrial andaluz, integrando rigor técnico, visión cultural y vocación pública. Como presidenta y fundadora de la Fundación Patrimonio Industrial de Andalucía, ha impulsado alianzas decisivas que han situado este legado en la agenda institucional, inspirando un nuevo enfoque sobre identidad, historia y desarrollo sostenible.



Nuria Egea Lerdo De Tejada

TECNOALGAE S.L. - CEO

Profesional que transforma modelos productivos mediante soluciones basadas en microalgas que regeneran suelos, depuran aguas residuales y fortalecen la bioeconomía. Su liderazgo demuestra que innovación y sostenibilidad pueden generar impacto social altamente positivo. Inspira a más mujeres a emprender con propósito y a construir empresas que cuidan del planeta mientras crean valor.



María Eugenia Fazio Castel

CONSEJERÍA DE INDUSTRIA, ENERGÍA Y MINAS (CIEM)- JUNTA DE ANDALUCÍA - ASESORA TÉCNICA DEL DEPARTAMENTO DE ENERGÍA DE LA DELEGACIÓN TERRITORIAL E ECONOMÍA, HACIENDA, FONDOS EUROPEOS Y DE INDUSTRIA, ENERGÍA Y MINAS EN MÁLAGA

Ingeniera industrial con más de 20 años de experiencia en energía, impulsa con rigor la tramitación de proyectos renovables y de alta tensión desde la Administración. Combina conocimiento técnico y administrativo que pone al servicio del desarrollo energético sostenible, orientando a los agentes del sector para impulsar iniciativas seguras, eficientes y transformadoras en la provincia de Málaga.



Luisa María Gallego López

CONSEJERÍA DE INDUSTRIA, ENERGÍA Y MINAS (CIEM)- JUNTA DE ANDALUCÍA - JEFA DE SERVICIO DE INDUSTRIA Y MINAS DE DELEGACIÓN TERRITORIAL DE HACIENDA, ECONOMÍA, FONDOS EUROPEOS Y DE INDUSTRIA, ENERGÍA Y MINAS EN GRANADA

Ingeniera de Minas y jefa del Servicio de Industria y Minas en Granada, ejerce también como delegada del Colegio de Ingenieros de Minas del Sur. Comprometida con el progreso industrial y minero, impulsa una minería responsable, innovadora, eficiente y sostenible, orientada a generar un impacto positivo en la sociedad y afrontar con solvencia los retos del mañana.



María Luisa García García

MAS INDUSTRIA - VICEPRESIDENTA

Ingeniera Industrial, master en redes de telecomunicaciones, diplomada en alta dirección, gobierno corporativo y coaching ejecutivo, dirige Innwelt Innovation impulsando compañías de alto crecimiento como inversora, consejera y fundadora. Es experta independiente del EIC, y profesora de modelos de negocio en EOI. Miembro del consejo de administración de varias empresas. Ha ocupado puestos en la alta dirección de grandes compañías y la presidencia del consejo social en universidad de Sevilla.



Belén García Marina

SUBCONTRATACIONES PYLTIN SL - GERENTE

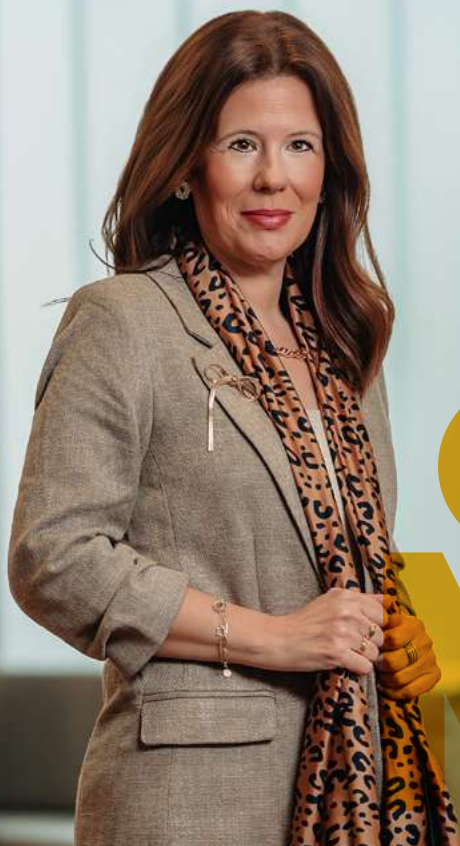
Como consejera delegada de PYLTIN impulsa tecnología, crecimiento y bienestar para las personas en un ámbito industrial tradicional en plena transformación. Su liderazgo familiar combina visión estratégica, gestión del talento y toma de decisiones colaborativas. Representa el impacto del liderazgo femenino en la industria metalúrgica, uniendo ética, responsabilidad y compromiso con el territorio.



María José Garzón Cantero

HELADOS LA PERLA (GRUPO MOLINA GARZÓN S.L.) -
DIRECTORA COMERCIAL

Licenciada en Políticas y máster en Dirección de Ventas por ESIC, lidera desde la cercanía y el compromiso, impulsando decisiones estratégicas centradas en el cliente. Apasionada de construir relaciones honestas y duraderas, entiende y anticipa las necesidades del consumidor, aportando valor en el sector agroalimentario y responsabilidad en el trabajo con productos de alta calidad.



Bárbara Gómez Delgado

PAN GLOBAL - DIRECTORA FACULTATIVA

Ingeniera de Minas de sólida trayectoria integrada en la dirección de Pan Global Resources en España. Su liderazgo combina visión, rigor técnico y compromiso con la sostenibilidad y la seguridad, impulsando una minería moderna y responsable. Su contribución es clave para descubrir los minerales críticos que Europa necesita para asegurar su futuro.



Almudena Gómez Farto

INVES BIOFARM - DIRECTORA TÉCNICA

Con más de dos décadas de experiencia, lidera calidad y asuntos regulatorios con una visión integral y un sólido rigor científico. Su enfoque multidisciplinar garantiza innovación segura y cumplimiento internacional. Su trayectoria refleja liderazgo, excelencia y un firme compromiso con el avance responsable y sostenible de la industria de la salud.



Blanca Gómez Navarro

ANOVO IBÉRICA - JEFA ORGANIZACIÓN 1A

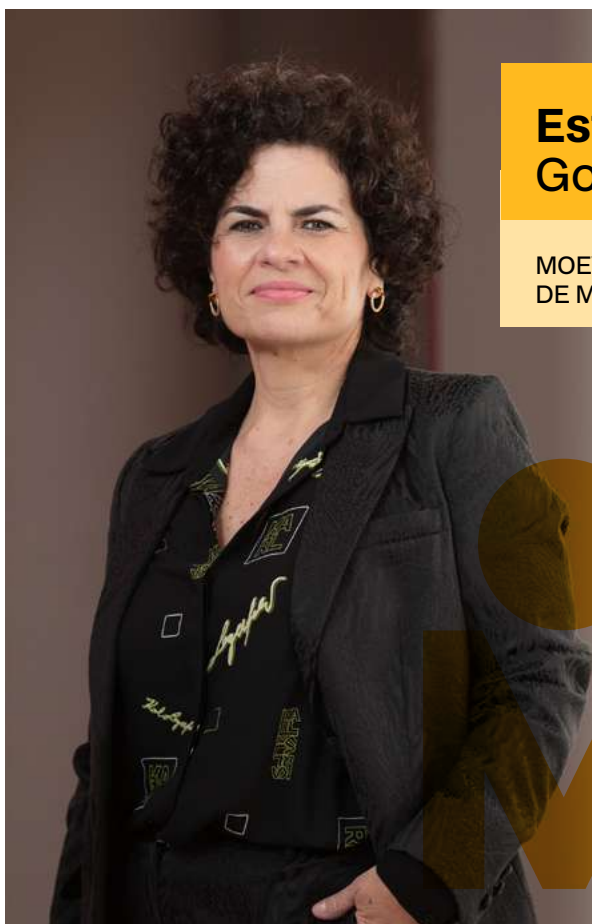
Treinta años de trayectoria en tecnología avalan su capacidad para abrir caminos y promover igualdad. Su visión acerca del papel de la mujer en la Industria ha contribuido a transformar un sector clave. Miembro de la ejecutiva de UGT FICA Málaga, lidera con estrategia, humanidad y perspectiva de futuro.



Esther González Gómez

MOEVE CHEMICALS - DIRECTORA DE LA PLANTA QUÍMICA
DE MOEVE QUÍMICA EN PALOS DE LA FRONTERA (HUELVA)

Física y doctora en Ingeniería Mecánica, ha dedicado su carrera a impulsar la innovación energética desde Irlanda hasta China. Mujer pionera en la dirección de un centro industrial de Moeve y en formar parte de la Junta Directiva de AIQBE. Lidera una de las plantas químicas más relevantes del país, con carácter estratégico a nivel internacional, y su liderazgo, visión y compromiso con la igualdad han sido reconocidos con el Premio Meridiana.



Natalia González Hereza

GHENOVA ENGINEERING - DIRECTORA DE
SOSTENIBILIDAD Y ORGANIZACIÓN CORPORATIVA

Directiva comprometida con el progreso económico de Andalucía, referente en los sectores energéticos, industriales y mineros. Con casi 30 años en la gestión pública y hoy al frente de la sostenibilidad y organización de Ghenova, una de las ingenierías más destacadas de Andalucía en áreas como naval, defensa, energía, industria y ciberseguridad. Su liderazgo impulsa transformaciones estructurales, alianzas público-privadas y modelos innovadores que fortalecen la industria, la eficiencia y el desarrollo sostenible.



Natividad González Jiménez

TDK MÁLAGA - OPERARIA DE FÁBRICA Y DELEGADA
DEL COMITÉ DE EMPRESA

Aporta valor esencial en la cadena productiva, combinando compromiso y visión. Como delegada sindical, combina la representación de las personas trabajadoras con su visión de un futuro sostenible y alcanza acuerdos que impulsa una cultura de progreso, diálogo y responsabilidad compartida.



Aurora Gracia de los Ríos

CUNEXT INDUSTRIES SL - VICEPRESIDENTA, DTORA.
PERSONAS Y SOSTENIBILIDAD

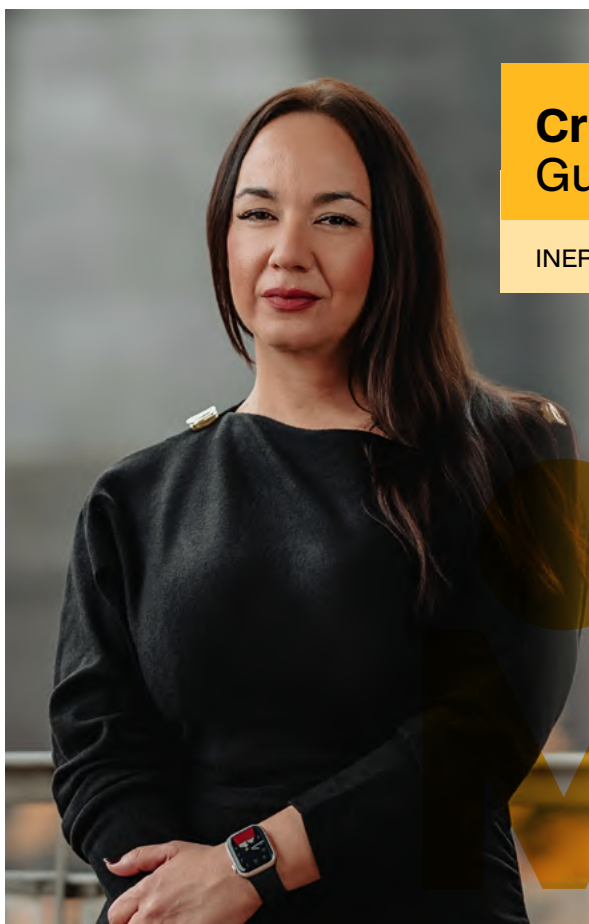
Profesional con más de dos décadas de experiencia en la industria y la energía, combina formación técnica y ejecutiva para liderar la transformación cultural, el desarrollo del talento y la sostenibilidad en Grupo Cunext. Su trayectoria abarca dirección de operaciones, gobierno corporativo e innovación, impulsando una industria responsable, eficiente e inclusiva, donde la mujer desempeña un papel decisivo en el progreso.



Cristina Guerrero Carmona

INERTES GUHILAR - GERENTE

Con vocación industrial y mirada ambiental, lidera una planta que transforma residuos de la construcción en materias primas reutilizables. Impulsa procesos de transformación estructural, tecnológica y ambiental, desarrollando nuevas líneas de reciclaje y valorización de residuos. Incorpora sistemas de calidad ambiental y aplica procesos de producción sostenibles e innovadores, demostrando que la competitividad también se construye reduciendo la huella ambiental y creando segundas vidas para los materiales.



Macarena Gutiérrez Martínez

ATLANTIC COPPER - CONSEJERA DELEGADA

Ejecutiva con una trayectoria ejemplar, lidera Atlantic Copper como Consejera Delegada tras una carrera de crecimiento continuo desde 1997. Con experiencia directiva en finanzas, personas y comunicación, aporta visión estratégica en diversos consejos y fundaciones. Reconocida entre las mujeres más influyentes en minería, impulsa liderazgo femenino, sostenibilidad e innovación desde su compromiso con la excelencia en la principal fundición y refinería de cobre en España y una de las más importantes de Europa.



María Auxiliadora Heredia Lozano

ACERINOX EUROPA - JEFE DE SECCIÓN
NORMALIZACIÓN Y PLAN DE EXCELENCIA

Con casi cuatro décadas de experiencia, es pionera en la siderurgia y referente de liderazgo femenino. Ha dirigido laboratorios, investigación, calidad y hoy lidera la normalización y excelencia de la fábrica. Su rigor, compromiso y capacidad para transmitir conocimiento han sido clave en la evolución técnica y cultural del sector.



Blanca Hermana Salcedo

CONSEJO SOCIAL DE LA UMA - PRESIDENTA

Pionera en la industria tecnológica malagueña, fue la primera mujer en dirigir una gran empresa del sector y en presidir el Consejo Social de la Universidad de Málaga. En su labor como ejecutiva en Denso Ten España, promovió innovación, talento y alianza universidad_empresa, abriendo camino para nuevas generaciones de mujeres líderes en tecnología e industria. A lo largo de su carrera ha facilitado la transferencia de tecnología desde Empresas Japonesas que han sido el germen del Parque Tecnológico de Andalucía.



María Paz Hurtado Cabrera

HUTESA AGROALIMENTARIA SAU -
PRESIDENTE - FUNDADORA

Primera mujer fundadora de una industria agroalimentaria dedicada al envasado y exportación del 100% de sus productos a mercados internacionales. Empresa familiar ubicada en Fuente de Piedra, Málaga, referente en el sector, impulsando crecimiento en el entorno, la internacionalización, cuenta con todas las certificaciones de calidad y medioambientales, procesos sostenibles y digitalizados, reinvertiendo constantemente los recursos para la mejora continua y la competitividad global. Comprometida con el mundo asociativo empresarial y la igualdad de oportunidades.



Lourdes Illana Martínez

VALEO ILUMINACIÓN - ENCARGADA Y MIEMBRO DE COMITÉ DE EMPRESA

Responsable del lanzamiento de cinco líneas de montaje entre 2005 y 2007 de varias marcas de automóviles, destaca por su capacidad organizativa y visión estratégica. Su amplia trayectoria en la negociación colectiva y la representación de las personas trabajadoras ha posibilitado el acuerdo y la puesta en marcha de planes de igualdad estatales. Delegada de prevención, aporta conocimiento y liderazgo, contribuyendo al avance de su sector.



María Jerez Carrillo

CÁMARA OFICIAL DE COMERCIO, INDUSTRIA Y SERVICIOS DE LINARES - DIRECTORA

Figura clave en la revitalización industrial de Linares, lidera estrategias de atracción de inversiones y consolida el Parque Tecnológico Santana como eje logístico e innovador. Con misiones internacionales y participación en alianzas estratégicas, impulsa nuevas oportunidades industriales y de empleo, guiando la reconstrucción económica del territorio con visión y compromiso.



Eva Lain Rodríguez

LAIN TECH - CEO DE LAIN TECH

Doctora por Cambridge, Medalla de Andalucía de la investigación, la ciencia y la salud en 2024, y CEO y fundadora de Lain Tech, lidera soluciones electroquímicas que transforman la minería sostenible. Creadora del proceso E_LIX, tecnología pionera para obtener metales con bajas emisiones y valor local. Su visión integra ciencia, industria y sostenibilidad para impulsar la minería del futuro.



María Linarejos Navío González

FUNDACIÓN INNOVARCILLA - RESPONSABLE DE LABORATORIO

Licenciada Química cuya trayectoria une control de calidad de materiales, investigación aplicada y transferencia de conocimiento al sector industrial andaluz. Participa en proyectos de innovación, sostenibilidad y digitalización en la industria cerámica, convirtiéndose en referente para mujeres en el sector cerámico. Su labor fortalece un tejido productivo más avanzado, competitivo y comprometido con el futuro.



Ana Llopis Barrera

LLOPIS SERVICIOS AMBIENTALES -
PRESIDENTA EJECUTIVA

Presidenta ejecutiva de Llopis Servicios Ambientales, impulsa la transición industrial hacia la economía circular mediante la correcta gestión y valoración de los residuos que generan sus clientes. Referente en Andalucía, combina visión empresarial y compromiso público. Defensora del talento femenino y el cuidado medioambiental, promueve alianzas que fortalecen una industria moderna, competitiva e inclusiva al servicio del entorno.



María Ángeles López Ascanio

DOCRILUC SL - DIRECTORA GENERAL

Directiva que impulsa Docriluc desde su fundación con un liderazgo cercano, visionario y profundamente humano. Bajo su dirección, la empresa ha crecido globalmente gracias a la innovación y la excelencia, siendo reconocida con prestigiosos galardones, entre ellos, el Premio Mujer Empresaria CaixaBank 2020. Su compromiso con el desarrollo industrial la lleva a contribuir activamente en organizaciones sectoriales, siendo Vicepresidenta de AFAR; y en la promoción del talento y la sostenibilidad.



Auxiliadora López Magdaleno

FUNDACIÓN MAGTEL - PRESIDENTA

Consejera en Magtel y referente en transición energética, innovación y digitalización, impulsa proyectos que fortalecen la competitividad industrial de Andalucía. Como presidenta de la Fundación Magtel, lidera iniciativas de innovación social y sostenibilidad que generan oportunidades y cohesión territorial, integrando impacto económico, ambiental y humano con una visión transformadora del desarrollo.



Patricia López Trabajo

NEW WELLNESS CONCEPT SL / MARCA: MYHIXEL - CEO

Profesional que lidera soluciones en materia de salud masculina integrando ciencia y tecnología a través de aplicaciones clínicas basadas en dispositivos físicos electrónicos y terapias digitales. Su visión humanista y su compromiso con el bienestar global la impulsan a contribuir al desarrollo de soluciones con impacto social.



Lole Lucena Méndez

PRODOMASA - TITULAR Y DIRECTIVA

Ingeniera Técnica de Minas lidera con visión una empresa minera referente en Coín, especializada en la extracción y transformación de dolomita de alta pureza y blancura. Su gestión ha consolidado un modelo industrial competitivo y sostenible, posicionando a la compañía como referente nacional e internacional y demostrando la fuerza transformadora de un liderazgo arraigado al territorio.



Ángela Manzano Coca

CALDERERÍA MANZANO-FLOTTWEG - DIRECTORA GENERAL

Ingeniera Industrial y Licenciada en Dirección y Administración de Empresas, crece desde el área técnica hasta la Dirección General. Lidera expansión internacional, acuerdos estratégicos y reindustrialización, fortaleciendo estructura y talento. Bajo su impulso, la compañía multiplica resultados y se consolida como referente en almazaras completas, demostrando que visión, rigor y equipo transforman industrias y mercados.



Natalia Silvia Márquez García

CONSEJERÍA DE INDUSTRIA, ENERGÍA Y MINAS (CIEM)-
JUNTA DE ANDALUCÍA - DIRECTORA GERENTE DE LA
AGENCIA ANDALUZA DE ENERGÍA

Experta en dirección pública que ha construido una carrera orientada a la excelencia en los servicios públicos. En su trayectoria fue directora general de Recursos Humanos y Función Pública y hoy, desde la Agencia Andaluza de la Energía, impulsa eficiencia, ahorro y energías renovables. Su liderazgo inspira políticas que transforman la vida ciudadana y cuidan el futuro.



María Ángeles Martín Prats

SKYLIFE - FUNDADORA Y CEO

Directora de la línea de investigación de Aviónica de la Universidad de Sevilla, acreditada Catedrática de Tecnología Electrónica y Senior IEEE, impulsa innovación de alto nivel mediante tecnologías electrónicas avanzadas de aplicación dual aeroespacial. Como fundadora y presidenta de Skylife Engineering, ha convertido esta spin_off en un referente en sistemas embarcados, simuladores virtuales y tecnología aeroespacial, proyectando desde Andalucía soluciones que transforman el futuro de la aeronáutica.



Amparo Martínez Ruíz

FERVA SAT - ENVASADORA Y DELEGADA DEL COMITÉ
DE EMPRESA

Lidera iniciativas que transforman el entorno laboral, situando la seguridad y la salud en el centro. Como delegada sindical, actúa como enlace constructivo entre la empresa y las personas trabajadoras, promoviendo soluciones que fortalecen el bienestar colectivo y la mejora continua del entorno productivo.



Pilar Martínez-Cosentino Alfonso

COSENTINO - CONSEJERA DELEGADA

Licenciada en Derecho y Asesoría Jurídica, y MBA, destaca por una trayectoria empresarial ejemplar, siendo actualmente la CEO de Grupo Cosentino. Reconocida por Forbes España entre las 100 mujeres más influyentes y premiada por su excelencia y liderazgo, demuestra que el talento femenino impulsa transformación, innovación y progreso. Su recorrido inspira a nuevas generaciones a liderar con valentía y visión estratégica.



María Belén Mendoza Guerrero

JOSÉ MARÍA MENDOZA DE LA PASCUA, S.A - GERENTE

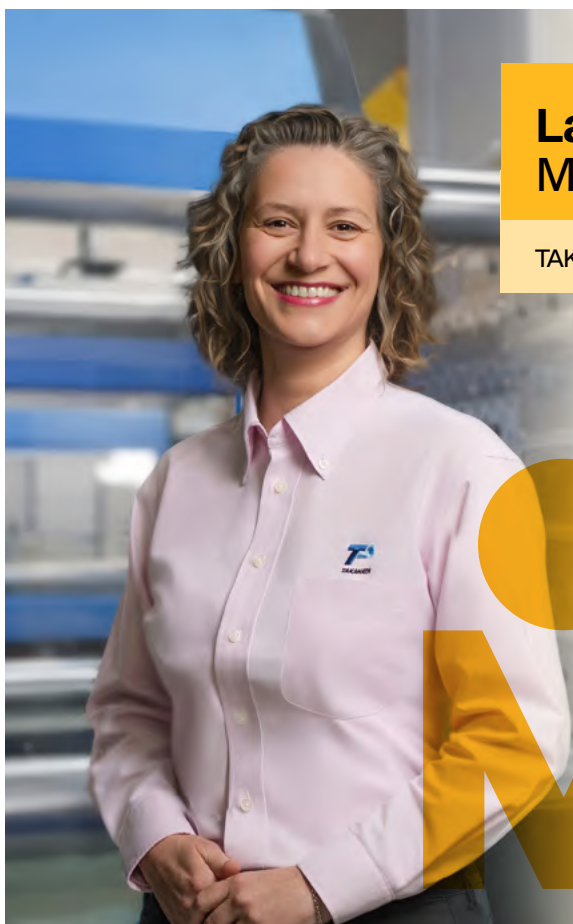
Ingeniera industrial especializada en organización y electricidad, dirige una empresa energética con enfoque innovador y sostenible. Vicepresidenta de la Asociación de Instaladores de Jaén y miembro de la Junta Directiva del Colegio de Ingenieros Industriales, destaca por su liderazgo técnico y su capacidad para optimizar procesos y aportar soluciones transformadoras al sector industrial.



Laura Molina Gómez

TAKAHATA - DIRECTORA DE ADMINISTRACIÓN Y FINANZAS

Lidera la dirección administrativa de TAKAHATA en La Carolina (Jaén), integrando excelencia operativa y visión estratégica. Su trayectoria, forjada entre empresas familiares e internacionales, refleja disciplina, humildad y capacidad de adaptación. Impulsa un modelo de gestión basado en la calidad, humano y eficiente, promoviendo equipos motivados y una industria más diversa, innovadora y comprometida con el desarrollo sostenible de Andalucía.



María Montero Delgado

ATALAYA MINING - QUÍMICA DE LABORATORIO

Química con más de diez años impulsando rigor, precisión y excelencia en el laboratorio de ATALAYA MINING. Especialista en análisis y control de calidad, contribuye a procesos más eficientes y responsables. Mantiene un compromiso firme y constante con la igualdad de oportunidades, trabajando por la visibilidad del talento femenino y la eliminación de barreras en el ámbito minero.



Elizabeth Montoya Garrido

CERVEZAS ALHAMBRA EN GRANADA - DIRECTORA DEL
CENTRO DE PRODUCCIÓN DE CERVEZAS ALHAMBRA
EN GRANADA

Con más de dos décadas de experiencia, lidera la histórica planta de Cervezas Alhambra en Granada impulsando eficiencia, sostenibilidad y excelencia cervecera. Inspira a un equipo de 130 profesionales para fortalecer la competitividad de una fábrica centenaria que sigue generando valor y empleo en la provincia.



Elena Moreno Fernández

VOTORANTIM CEMENTOS ESPAÑA S.A. - MÁNAGER DE
SOSTENIBILIDAD Y ENERGÍA

Ingeniera de organización industrial que lidera la transición hacia una industria andaluza más eficiente, circular y descarbonizada, en un sector clave para el desarrollo de cualquier región como es el cementero. Su trabajo impulsa el uso de energías renovables, la reducción de emisiones y modelos productivos innovadores. Y ello con una visión estratégica que contribuye decisivamente a posicionar Andalucía como referente en sostenibilidad e industria avanzada.



María Inmaculada Moreno Romero

ACERINOX EUROPA - JEFA DE PLANIFICACIÓN Y
PROGRAMACIÓN

Doctora en Ciencias Químicas, con casi tres décadas de trayectoria, impulsa la excelencia operativa en Acerinox Europa. Su liderazgo en planificación y mejora de procesos fortalece la competitividad industrial. Representa el valor del conocimiento, la constancia y la capacidad de transformar una planta desde la estrategia y la precisión técnica.



Tatiana Morete Fernández

MAVE AERONAUTICA SL - INSPECTORA DE CALIDAD

Profesional esencial en la industria aeronáutica y sus empresas auxiliares, combina rigor técnico y compromiso colectivo. Como miembro del Comité de empresa, impulsa la mejora del entorno laboral y representa a las personas trabajadoras, elevando los estándares de calidad y bienestar.



Vanessa Muñoz Pineda

HISPABAÑO/ EMPRESARIAS SEVILLANAS - DIRECTORA EJECUTIVA DE HISPABAÑO/ PRESIDENTA EMPRESARIAS SEVILLANAS

Empresaria andaluza con amplia trayectoria industrial, preside Empresarias Sevillanas y dirige una compañía familiar con tres décadas de historia. Ha impulsado crecimiento, digitalización, sostenibilidad e internacionalización. Defiende una industria innovadora y centrada en las personas, así como el liderazgo femenino. Su labor impulsa la modernización y fortalece el tejido empresarial andaluz con visión y compromiso.



Dulce María Muñoz del Rey

AIRBUS - VICEPRESIDENTA, DIRECTORA DE
DESARROLLO DE A400M

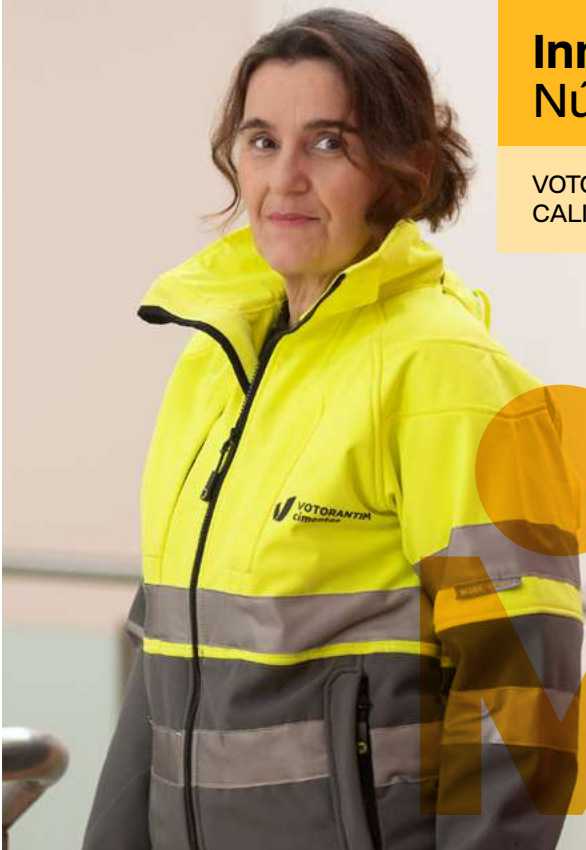
Lidera desde Andalucía la evolución del programa A400M, el avión militar más avanzado de Europa, coordinando diseño y cadena de suministro internacional. Su visión estratégica dota a las fuerzas aéreas de capacidades esenciales para la seguridad y la soberanía. Experta en contratos de defensa y desarrollo tecnológico, impulsa un programa clave para Europa.



Inmaculada Núñez Ceballos

VOTORANTIM CEMENTOS ESPAÑA S.A. - JEFA DE
CALIDAD DE LA FÁBRICA DE NIEBLA (HUELVA)

Ingeniera de organización industrial comprometida con procesos productivos de alto nivel en el sector cementero. Impulsa desde su área la fabricación de materiales sostenibles y cementos de alta calidad, a través de procesos innovadores que garantizan la seguridad y la eficiencia. Su liderazgo orienta a la empresa hacia modelos responsables y competitivos, fortaleciendo el papel que tiene la industria en Andalucía desde su fábrica de Niebla en Huelva, convirtiéndolo en un referente y demostrando el impacto transformador del talento femenino.



Lucía Núñez Sánchez

CONSEJERÍA DE INDUSTRIA, ENERGÍA Y MINAS (CIEM)-
JUNTA DE ANDALUCÍA - DELEGADA TERRITORIAL
DE ECONOMÍA, HACIENDA, FONDOS EUROPEOS Y DE
INDUSTRIA, ENERGÍA Y MINAS EN HUELVA

Doctora Cum Laude en Educación, una experiencia académica y servicio público para liderar la Delegación en Huelva desde 2022. Impulsa un modelo de desarrollo sostenible, guiando la transición energética y reforzando la fortaleza industrial y minera de la provincia. Su visión inspira un territorio que avanza con equidad, innovación y oportunidades para todos.



Sara Ocaña Expósito

BUENOCA FIRMA COMERCIAL - GERENTE

Profesional que impulsa conexiones reales donde la industria andaluza más lo necesita. Transforma relaciones en oportunidades, generando alianzas sólidas, proyectos tractores y crecimiento sostenible. Su visión estratégica activa ecosistemas entre empresas e instituciones, fortaleciendo la competitividad del territorio y demostrando el poder del liderazgo femenino en la dinamización industrial.



Inmaculada Olivero Corral

CONSEJERÍA DE INDUSTRIA, ENERGÍA Y MINAS (CIEM)-
JUNTA DE ANDALUCÍA - DELEGADA TERRITORIAL
DE ECONOMÍA, HACIENDA, FONDOS EUROPEOS Y DE
INDUSTRIA, ENERGÍA Y MINAS EN CÁDIZ

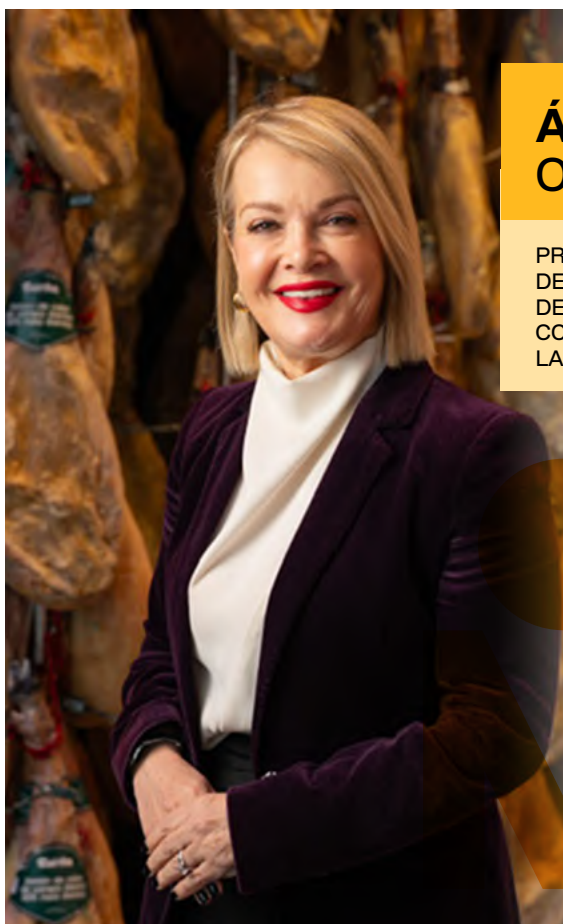
Con una sólida trayectoria municipal y provincial, impulsa hoy políticas que transforman la industria y la energía en la provincia de Cádiz. Lidera la captación de fondos europeos, fortalece el tejido productivo y promueve una formación profesional alineada con la realidad empresarial. Su compromiso demuestra que el progreso nace del talento, la colaboración y la visión compartida.



Ángeles Orantes-Zurita López

PRESIDENTA DE CAJAGRANADA FUNDACIÓN, CONSEJERA
DELEGADA DE INDUSTRIAS CÁRNICAS ZURITA Y LA CUEVA
DE 1900 - PRESIDENTA DE CAJAGRANADA FUNDACIÓN,
CONSEJERA DELEGADA DE INDUSTRIAS CÁRNICAS ZURITA Y
LA CUEVA DE 1900

Referente empresarial, ha transformado negocios locales en proyectos de impacto nacional. Presidenta de Caja Granada Fundación en 2026, lidera desde 2006 Industrias Cárnicas Zurita y fundó la cadena «La Cueva 1900». Impulsora del CITAI y premiada por Caixabank, es una visionaria del desarrollo económico sostenible.



Candelaria Ortiz Planes

ATLANTIC COPPER - OPERADORA DE FUNCIÓN EN
HORNO FLASH

Profesional que rompe barreras y re-define límites en sectores históricamente masculinizados. Su labor en la producción y transformación de cobre demuestra destreza, capacidad técnica y una visión que desafía prejuicios, abriendo camino a nuevas generaciones en minería y metalurgia.



Belén Pacheco Gómez

SERVICIOS AUXILIARES MARÍTIMOS DE ALGECIRAS SAM
- RESPONSABLE DE RRHH CALIDAD Y SEGURIDAD

Formada en recursos humanos; acompañando a personas y organizaciones. Tras liderar delegaciones en Manpower y Adecco en la provincia de Cadiz, hoy impulsa en SAM Algeciras una gestión humana estratégica, unida a la prevención de riesgos laborales y la calidad. Su liderazgo integra talento, seguridad y mejora continua para transformar equipos, anticipar necesidades y construir culturas sólidas orientadas al bienestar y al resultado.



Ana Pérez López

AERTEC - AVIATION EXPERT DIRECTOR

Con más de dos décadas de experiencia internacional, lidera proyectos aeroportuarios de gran escala en Europa, América y Oriente Medio. Especialista en planificación y gestión de equipos multidisciplinares, impulsa soluciones innovadoras para la movilidad aérea. Defensora del talento femenino en ingeniería, promueve vocaciones STEM desde iniciativas globales y programas educativos.



Isabel Pérez Segura

CHIBIKA CAPITAL Y REALTRACK SYSTEMS - CEO Y
CO-FUNDADORA

Co_fundadora de RealTrack Systems, compañía referente en tecnología deportiva, impulsa desde Almería la innovación y el emprendimiento. Graduada en Empresariales, ha liderado iniciativas jóvenes y participa en órganos estratégicos. Reconocida por su visión transformadora con premios como el otorgado desde el Instituto Andaluz de la Juventud o el Distintivo por la Igualdad y el Premio Mujer Empresaria Caixabank.



Sabina Piñar Almazán

SABINOR (MORBICLIN S.L.) - GERENTE/DIRECTORA GENERAL

Directiva que impulsa SABINOR hacia la modernización y la expansión internacional, consolidándola en el mercado europeo de mobiliario sanitario. Como segunda generación, lidera desde la innovación, la accesibilidad y la defensa del talento femenino, abriendo camino en un sector que no se ha caracterizado por la presencia de la mujer y proyectando la industria andaluza hacia el futuro.



Carmen Ponce Grass

HEINEKEN - DIRECTORA DE RELACIONES CORPORATIVAS DE HEINEKEN ESPAÑA Y PRESIDENTA DE LA FUNDACIÓN CRUZCAMPOVAS

Lidera Asuntos Corporativos y Sostenibilidad de HEINEKEN España, donde previamente ha sido responsable de Inteligencia Competitiva y Desarrollo de Proyectos Estratégicos, con una trayectoria profesional repleta de hitos como el lanzamiento de la primera cerveza 0% alcohol. Preside la Fundación Cruzcampo, transformando la formación en hostelería en oportunidades reales para el talento joven, impulsando iniciativas que fortalecen la empleabilidad, promueven la cultura cervecera y generan un impacto social duradero desde Andalucía. Combina esta labor, con la presidencia de la Comisión de la Industria Agroalimentaria de la Confederación de Empresarios de Andalucía.



Rocío Porfirio Carpio

ACH CONSULTING/ HIGALYSOS - CEO/ DIRECTORA TÉCNICA

Farmacéutica y consultora, lidera la implantación de sistemas de gestión que hacen la industria alimentaria más segura, eficiente y sostenible. Combina consultoría, docencia y dirección técnica en soluciones digitales pioneras. Su trabajo une ciencia, innovación y compromiso social, abriendo camino para que más mujeres lideren la transformación del sector.



María Del Mar Pulido Alonso

RAMI FRIO SL - DIRECTORA GENERAL

Al frente de una empresa líder en frío industrial y comercial, ha consolidado un proyecto que simboliza excelencia y crecimiento en el sureste español. Reconocida con el Premio Familia_Empresa 2023, aporta visión y compromiso en Asofrío y la Asociación de Instaladores de Almería. Su liderazgo demuestra que el trabajo en equipo y la colaboración entre las empresas puede llegar a transformar sectores enteros.



Ángela Quirós Pérez

WELDAQ - FUNDADORA

Ingeniera mecánica e Ingeniera Internacional de Soldadura, dirige WELDAQ, firma especializada en diseño industrial, ingeniería mecánica y consultoría de procesos avanzados de soldadura. Su liderazgo impulsa soluciones técnicas de alto valor para el sector metal y maquinaria, fortaleciendo la competitividad industrial desde Jaén mediante innovación, precisión y excelencia técnica.



Isabel María Ramírez Bernal

VOTORANTIM CEMENTOS ESPAÑA S.A. - JEFA DE CALIDAD DE LA FÁBRICA DE MÁLAGA

Licenciada en Química que garantiza procesos fiables, seguros y orientados a la excelencia dentro de la industria andaluza del cemento. Su liderazgo fortalece la trazabilidad, la eficiencia y la calidad de materiales esenciales para el desarrollo regional. Con un enfoque preventivo y riguroso, impulsa sistemas de control que elevan la competitividad y consolidan una industria andaluza más sólida e innovadora.



María Ramírez Cuenca

MINERA MARA - TITULAR Y DIRECTIVA

Ingeniera Técnica de Minas, responsable de gabinete técnico minero y directora facultativa de diversas explotaciones mineras en la provincia de Málaga. Lidera proyectos de explotación, consultoría y medio ambiente con precisión y visión sostenible. Su trabajo impulsa una minería moderna y responsable, combinando rigor técnico y compromiso territorial.



Teresa Rasero Guerrero

AIR LIQUIDE - PRESIDENTA CONSEJO AL ESPAÑA S.A. Y
SOCIEDAD PORTUGUESA DO AIR LIQUIDO

Presidenta de la Federación Empresarial de la Industria Química Española (Feique) y de Air Liquide España y Air Liquide Portugal, cuenta con una trayectoria sólida en los sectores industrial y energético. Lidera con visión estratégica y compromiso con la sostenibilidad. Apasionada por el desarrollo industrial combina su orientación al cliente con su rigor profesional y vocación transformadora.



Pilar Robledo Villar

ANDALUCÍA TRADE - ASESORA TÉCNICA

Ingeniera industrial con sólida trayectoria en calidad, I+D+i y programas internacionales, asesora a Andalucía TRADE y aporta visión estratégica en foros nacionales e internacionales. Voz activa en ingeniería, normalización e igualdad, conecta política pública, tecnología y estándares globales para impulsar una industria más competitiva, sostenible y comprometida con el talento.



Carmen Romero Pons

SERVICIOS AUXILIARES MARÍTIMOS DE ALGECIRAS
SAM - RESPONSABLE DEPARTAMENTO ALMACÉN DE
ADUANAS

Forjada en el esfuerzo y la formación constante, lidera el Departamento de Almacén_Aduanas con visión y rigor. Coordina operaciones, resuelve incidencias y asegura el cumplimiento de las precripciones. Su sello: eficiencia, innovación y control al servicio de procesos fiables, ágiles y sostenibles que hacen que la organización avance cada día.



Francisca Rubio Cruz

COSENTINO - OPERARIA CONTROL NUMERICO

Profesional del sector del mármol con una trayectoria forjada desde los 18 años. Su experiencia como operaria CNC, gruista y conductora de camión refleja determinación y una voluntad incansable de superación. Aporta precisión técnica, visión práctica y una capacidad ejemplar en su trabajo en entornos industriales con rigor y pasión.



María Rosario Ruiz Ramos

JALSOSA, S.L. - DIRECTORA GENERAL

Con un profundo conocimiento de JALSOSA desde la base, esta profesional lidera hoy la empresa como directora general, impulsando su especialización en productos para la higiene personal. Su enfoque humano, constancia y experiencia en múltiples áreas fortalecen una gestión cercana, eficiente y transformadora. Su visión demuestra que el compromiso con las personas impulsa empresas más sólidas e innovadoras.



Carmen Sánchez Pozo

PROCAVI - AUXILIAR ZONA PROCESO

Profesional con 25 años de compromiso en el sector de la producción integral cárnico, defiende con convicción los derechos laborales. Miembro del comité de empresa y de la ejecutiva de UGT FICA Sevilla, su liderazgo se basa en la escucha, la constancia y la búsqueda de la mejora para las personas trabajadoras.



Rosario Sánchez Ramírez

PIPESPAIN, S.L. - CONSEJERA DELEGADA

Con visión estratégica y determinación, lidera el relevo generacional y transformación de la empresa familiar, impulsando la innovación, la digitalización y la mejora continua en un entorno sostenible. Su labor ha posicionado a la compañía como un referente en sistemas de tuberías y estructuras de fibra de vidrio, demostrando cómo el liderazgo y la innovación pueden transformar sectores y territorios.



Raquel Santiago Bermúdez

PETROPRIX - COFUNDADORA Y DIRECTIVA

Ha transformado una empresa familiar en la mayor operadora independiente de estaciones de servicio automáticas de España, con expansión internacional. Su apuesta por mantener la base tecnológica en Jaén demuestra que la innovación local puede liderar mercados globales, generando empleo cualificado y consolidando un modelo industrial eficiente, escalable y con impacto internacional.



Silvia de los Santos Trigo

CORPORACION TECNOLOGICA DE ANDALUCÍA -
RESPONSABLE TÉCNICA SECTORIAL AEROESPACIAL Y
PROCESOS PRODUCTIVOS

Ingeniera industrial y referente en innovación, conecta industria, I+D y políticas públicas para impulsar el sector aeroespacial andaluz. Responsable técnica en la Corporación Tecnológica de Andalucía CTA, ha participado en más de 40 proyectos europeos y en iniciativas estratégicas como ESA BIC Andalucía. Su liderazgo integra ingeniería, tecnología y visión institucional al servicio del progreso sostenible.



Raquel Sanz Galiano

PORTOFRIO LOGISTIC, S.L. - CEO

Como segunda generación de una empresa familiar con más de 30 años en el Puerto de Sevilla, lidera la evolución del sector del frío industrial con visión y determinación. Hoy impulsa un proyecto ambicioso que situará a la compañía como referente andaluz, demostrando cómo tradición e innovación pueden transformar una industria.



Antonia Lucía Segura Gómez

CONSEJERÍA DE INDUSTRIA, ENERGÍA Y MINAS (CIEM)- JUNTA DE ANDALUCÍA - JEFA DE SERVICIO DE ENERGÍA EN LA DELEGACIÓN TERRITORIAL DE ECONOMÍA, HACIENDA, FONDOS EUROPEOS Y DE INDUSTRIA, ENERGÍA Y MINAS EN ALMERÍA

Ingeniera industrial y Técnica Superior en PRL, desarrolla su labor como funcionaria del Cuerpo Superior Facultativo de Ingenieros Industriales. Desde Almería impulsa la eficiencia energética y el avance de las energías renovables desde lo público, contribuyendo a una transición justa y sostenible. Su compromiso demuestra que desde la Administración Pública se contribuye a transformar territorios y abrir caminos hacia un futuro más limpio.



María Dolores Soler Ciurana

FACCSA-PROLONGO - DIRECTORA DE ADMINISTRACIÓN

Dirige la administración de una empresa líder en el despiece, procesado y comercialización de productos cárnicos desde Málaga. Su gestión eficiente y orientada a la calidad contribuye al crecimiento de una industria que es un referente internacional, impulsando procesos modernos, seguros y competitivos que fortalecen la cadena alimentaria y generan valor para el territorio.



María Teresa Tijeras Rodríguez

ASOCIACIÓN DE EMPRESARIOS DEL MÁRMOL DE ANDALUCÍA - DIRECTORA GENERAL

Licenciada en Ciencias Económicas y Empresariales, aporta una mirada operativa al sector del mármol y la piedra natural. Desde AEMA impulsa la competitividad y la proyección internacional de un sector clave en Almería. Su compromiso inspira cooperación, innovación y orgullo industrial, fortaleciendo una actividad que transforma territorio, talento y tradición en oportunidades sostenibles.



Amalia Torres-Morente Concha

TORRES MORENTE S.A. - DIRECTORA

Profesional que ha transformado una empresa familiar en un actor global del sector agroindustrial, combinando tradición, expansión internacional y excelencia. Su liderazgo en instituciones empresariales refuerza el desarrollo económico andaluz y la posiciona como una de las voces más influyentes del tejido empresarial, inspirando a nuevas generaciones de mujeres directivas.



Victoria Valdecillos Gómez

PILATUS - MANAGING DIRECTOR

Ingeniera Industrial formada en Sevilla y en centros internacionales de Inglaterra, EE.UU. y Alemania, ha construido una sólida trayectoria en la industria aeroespacial. Tras más de dos décadas en Airbus en roles técnicos, operativos y comerciales, hoy dirige Pilatus Ibérica, liderando su nuevo centro de excelencia en Sevilla. Le distinguen la integridad, la responsabilidad, el trabajo en equipo y una profunda pasión por la industria.



María Isabel Velázquez Zayas

COMABE/ COLEGIO OFICIAL DE INGENIEROS TÉCNICOS INDUSTRIALES DE MÁLAGA- RESPONSABLE DEPARTAMENTO INGENIERIA DE COMABE Y TESORERA DEL COITI MÁLAGA

Ingeniera Técnica Industrial con más de 25 años de experiencia en el ámbito de las instalaciones eléctricas e industriales. Responsable del Departamento de Ingeniería en COMABE S.A., donde dirige proyectos técnicos en el sector industrial y de servicios, Tesorera del Colegio Oficial de Ingenieros Técnicos Industriales de Málaga, con una sólida trayectoria en la representación y defensa del ejercicio profesional en el sector. Su compromiso con la calidad, la ética y la protección del talento técnico la ha convertido en una voz referente, impulsando una industria más innovadora, segura y orientada al progreso colectivo.



Eleonora Viezzer

DEPARTAMENTO DE FÍSICA ATÓMICA, MOLECULAR Y NUCLEAR DE LA UNIVERSIDAD DE SEVILLA - PROFESORA TITULAR

Física experimental especializada en fusión nuclear, co-directora del Laboratorio Física de Plasma y Tecnologías de Fusión y del tokamak SMART de la Universidad de Sevilla, trabaja en desentrañar cómo reproducir en la Tierra la energía de las estrellas mediante los dispositivos llamados «tokamaks». Primera investigadora en el ámbito de la fusión nuclear con tres proyectos ERC, varios premios europeos, premios Losada Villasante y Princesa de Girona, impulsa una energía limpia y revolucionaria con liderazgo científico de alcance global.



Concepción Yoldi García

GRUPO PERSAN - PRESIDENTA

Empresaria visionaria que lidera Persán y su Fundación, impulsando la innovación, la educación y la inclusión social. Con una destacada trayectoria en el ámbito universitario y un firme compromiso con el mérito y el progreso colectivo, su labor ha sido reconocida con algunos de los mayores honores institucionales de Andalucía y España.



Nosotras hacemos
una Andalucía mejor.



