

Memoria de la Actuación

La fosa de la finca San Antón Espera (Cádiz).

Localización, delimitación y evaluación.



Jesús Román Román (Coord.)



Ayuntamiento
de Espera

1.- INTRODUCCIÓN.

La presente Memoria de Actuación recoge los trabajos desarrollados para la localización, delimitación y evaluación de la fosa común que podría existir en la finca San Antón, en el término municipal de Espera (Cádiz), respecto a los objetivos planteados.

2.- JUSTIFICACIÓN.

Los trabajos que se han desarrollado en la finca San Antón, situada dentro del término municipal de Espera (Cádiz), se fundamentan en los principios básicos de los Derechos Humanos y en la *Ley 52/2007, de 26 de diciembre, por la que se reconocen y amplían derechos y se establecen medidas en favor de quienes padecieron persecución o violencia durante la guerra civil y la dictadura* (<https://www.boe.es/buscar/doc.php?id=BOE-A-2007-22296>). Dicha ley tiene entre sus objetivos promover la reparación moral y la recuperación de la memoria personal y familiar de esas víctimas, para lo cual establece una serie de medidas entre las que se incluyen aquellas relativas a la localización e identificación de personas desaparecidas en dicho período. Igualmente al situarse en la comunidad Autónoma de Andalucía es de aplicación la *Ley 2/2017, de 28 de marzo, de Memoria Histórica y Democrática de Andalucía* y *Decreto 334/2003 de 2 de diciembre, de coordinación de actuaciones en torno a la recuperación de la memoria histórica y el reconocimiento institucional y social de las personas desaparecidas durante la Guerra Civil Española y la Posguerra*.

Además dicha intervención estaría autorizada por la Consejería de Cultura y Patrimonio Histórico de la Junta de Andalucía mediante la *Orden de 24 de abril de 2021, por la que se acuerdan actuaciones específicas en memoria democrática en varios municipios andaluces*, entre ellos en Espera (Cádiz) publicada en el BOJA N° 81 del 30 de abril de 2021.

Y ha contado con las autorizaciones pertinentes, en especial de los propietarios de los terrenos agrupados en la comunidad de Herederos de Ana María Sevilla Ortiz.

Esta fosa está recogida dentro del Mapa oficial de Fosas de Andalucía con el código 1101701.

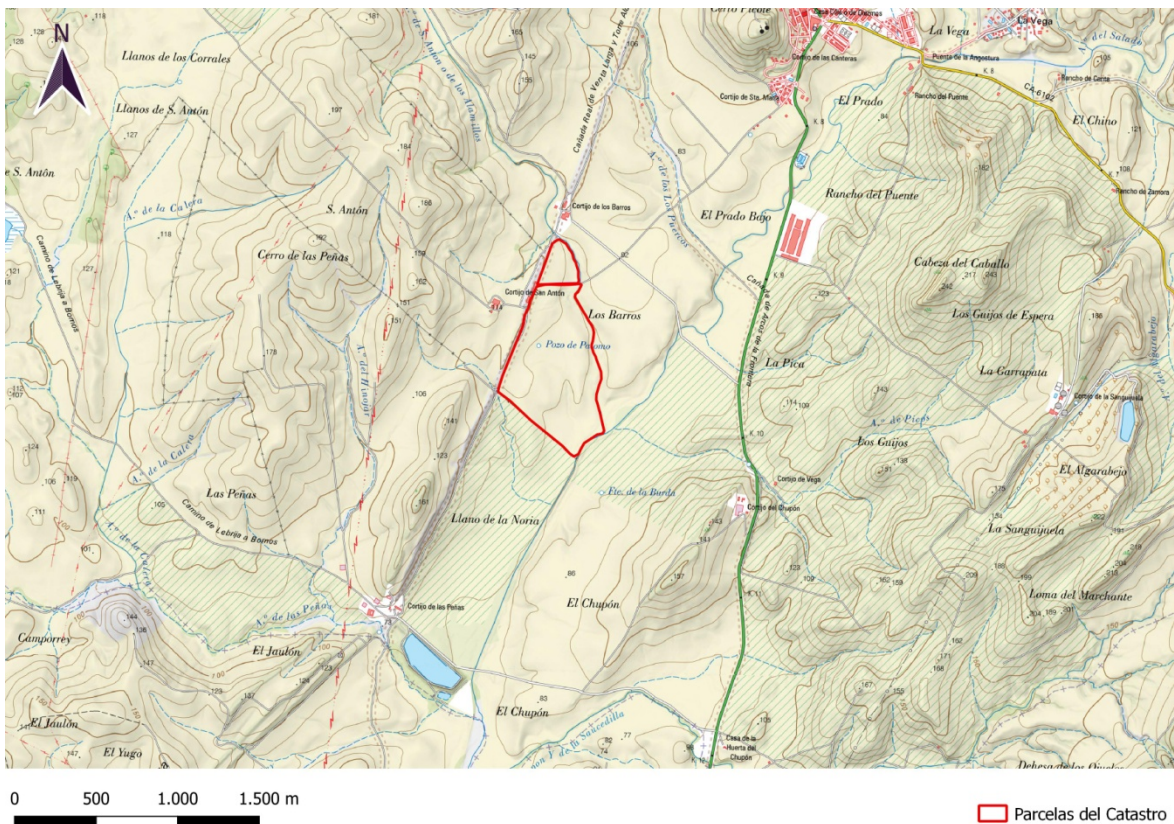
3.- LOCALIZACIÓN Y CARACTERÍSTICAS DE LAS FOSAS.

En el Mapa de Fosas de Andalucía se ubica una fosa en la finca San Antón, en las proximidades de Espera, dentro de su término municipal, (N° de Catastro 53017A023000020000XB y 53017A022000160000XS) a la que se accede por un camino rural desde la carretera Espera-Arcos de la Frontera (A-393). La fosa se

ubicaría en las proximidades de un abrevadero de ganado, en lo que antiguamente era un pequeño bosque de eucaliptos y cerca de unas chumberas, hoy desaparecidas. Se desconoce el número de víctimas que podría contener.

La zona a intervenir se localiza en las siguientes coordenadas UTM (Huso 30S):

Coordenadas X	Coordenadas Y
248234.05	4082311.06
248232.19	4082281.91
248243.21	4082281,01
248245.79	4082309.98



Localización de la finca San Antón en Espera. (Extraído del Informe de la prospección geofísica en el municipio de Espera realizado por la UCA).

4.- OBJETIVOS PLANTEADOS.

Según los objetivos que teníamos planteados antes del inicio de la intervención para la búsqueda, localización y delimitación de la posible fosa con víctimas de la represión franquista en la finca San Antón de Espera (Cádiz), se procedería al análisis de la documentación existente, siendo el objetivo el de establecer un contexto histórico de los hechos acontecidos y obtener la información relativa a las personas que se buscan. Para llegar a este fin había que consultar la bibliografía existente al respecto,

la cartografía histórica y tener muy en cuenta las entrevistas, pues los testimonios orales aportan datos de personas que directamente vivieron o vieron los hechos acaecidos.

Toda esta información documental permitió realizar una valoración de la zona antes del inicio de la intervención arqueológica, así como establecer una planificación y desarrollar la mejor metodología durante los trabajos.

Los trabajos en campo se iniciarían con la sectorización del área donde se suponía que estaría la fosa. Una vez sectorizado se realizaría una prospección con medios electromagnéticos para localizar posibles evidencias balísticas, georreferenciando cada hallazgo. Posteriormente habíamos planteado una serie de sondeos arqueológicos utilizando medios mecánicos en aquellas zonas donde la prospección nos hubiera indicado respecto a las evidencias localizadas pero la falta de esas evidencias asociadas a las posibles víctimas, una vez realizada la prospección con medios electromagnéticos, nos decantó por realizar un estudio geofísico mediante georadar peinando todo el entorno de la zona propuesta. Por falta de tiempo y recursos económicos no se pudo abordar los sondeos arqueológicos con maquinaria que quedan aplazados para una segunda fase.

4.-TRABAJOS DESARROLLADOS Y RESULTADOS OBTENIDOS.

Prospección con medios electromagnéticos y geofísicos.

El día 19 de julio de 2021 procedimos a realizar una prospección con medios electromagnéticos (detector de metales) como paso previo para la localización y delimitación de una posible fosa común con víctimas de la represión sublevada en la finca San Antón, dentro del término municipal de Espera (Cádiz).

Nuestro objetivo era analizar la zona propuesta en el Mapa de Fosas a través de prospecciones intensivas superficiales de carácter visual y a través de medios electromagnéticos (detector de metales) para poder localizar las posibles evidencias que pudieran estar relacionadas con las personas que fueron asesinadas y enterradas en estos lugares y que nos permitiera igualmente concretar las posibles zonas de ejecución y/o enterramiento.

La prospección en la finca San Antón (Espera, Cádiz), donde algunos testimonios orales situaban una posible fosa común con víctimas de la represión sublevada, arrojaron un resultado negativo en cuanto a la localización de evidencias balísticas y/o materiales relacionadas con la ejecución o alteración de la fosa. Se localizaron una gran cantidad de monedas de diferentes periodos históricos, pero sobre todo resellos del siglo XVII. Todo este material será depositado en el Museo Arqueológico de Espera (MAE).

Tras no localizar evidencia alguna y no poder delimitar, dada la extensión, una zona concreta para poder llevar a cabo los sondeos arqueológicos con máquina retroexcavadora y pala de limpieza se decidió realizar una prospección geofísica mediante georradar

En octubre de 2021 se llevó a cabo una prospección geofísica mediante georradar en ella finca San Antón, en el término municipal de Espera. Dicha prospección fue realizada por la *Unidad de Geo-detección y Geo-referenciación del Patrimonio* de la Universidad de Cádiz. La prospección se realizó sobre las zonas disponibles en torno a un pozo y abrevadero donde se situaría la posible fosa

En el informe¹ se señalaba una potente anomalía compatible con la existencia de una posible fosa común. Igualmente se documentan anomalías que pueden estar relacionadas con posibles elementos de carácter arqueológico, que no son objeto de este estudio. En el proyecto 04, situado al Sur de los proyectos 02 y 03, se detectó una señal en planta con unas dimensiones de 26 metros de largo por 2,1 metros de ancho. La anomalía presentaba una profundidad comprendida entre las cotas de profundidad -0.4 metros y los 2.1 metros.

En última instancia se ha planteado un proyecto de intervención en esa zona indicada por el estudio geofísico para comprobar que las anomalías detectadas pudieran corresponder con una fosa con víctimas de la represión franquista.

Indicar igualmente que una parte de la subvención se devuelve por parte del Ayuntamiento de Espera al no poder cumplirse todos los objetivos planteados.

¹ LAGÓSTENA BARRIOS, L. Y RUIZ GIL, J. A. *Prospección geofísica en el municipio de Espera (Cádiz)*. Unidad de Geodetección del Patrimonio Histórico. UCA. Ayuntamiento de Espera (Cádiz)

ANEXOS

Prospección con medios electromagnéticos



Localización de la zona a prospectar respecto al casco urbano de Espera.



Área prospectada en la finca San Antón (Espera, Cádiz)



Planimetría generada con las evidencias localizadas en la prospección de la Finca San Antón (Espera, Cádiz).



Labores de prospección y Georeferenciación de las evidencias localizadas durante la prospección.

Prospección Geofísica.



0 25 50 75 m

Plantas de las exploraciones con GPR.

Resultados de la exploración GPR en las parcelas de Espera.