

PROVINCIA DE ALMERÍA



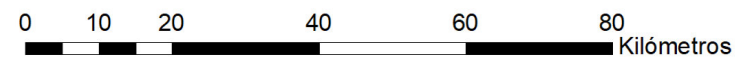
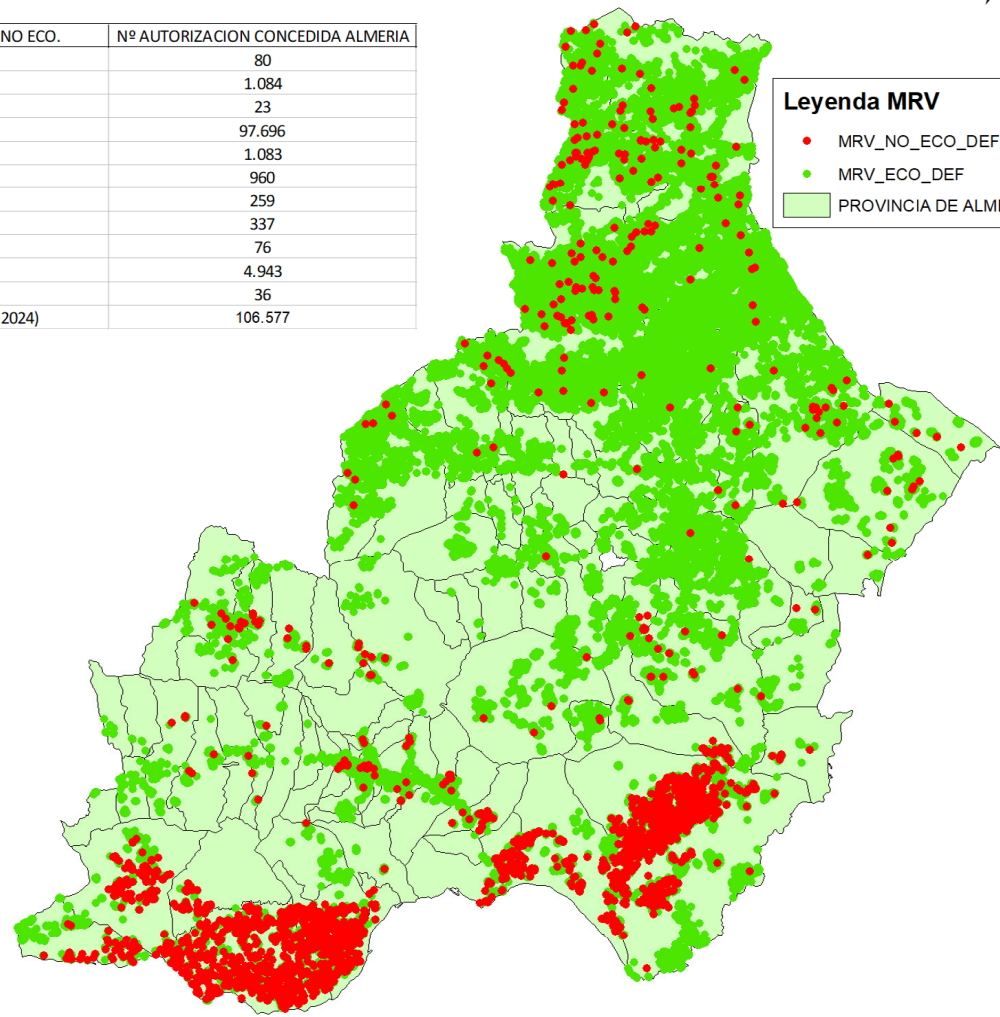
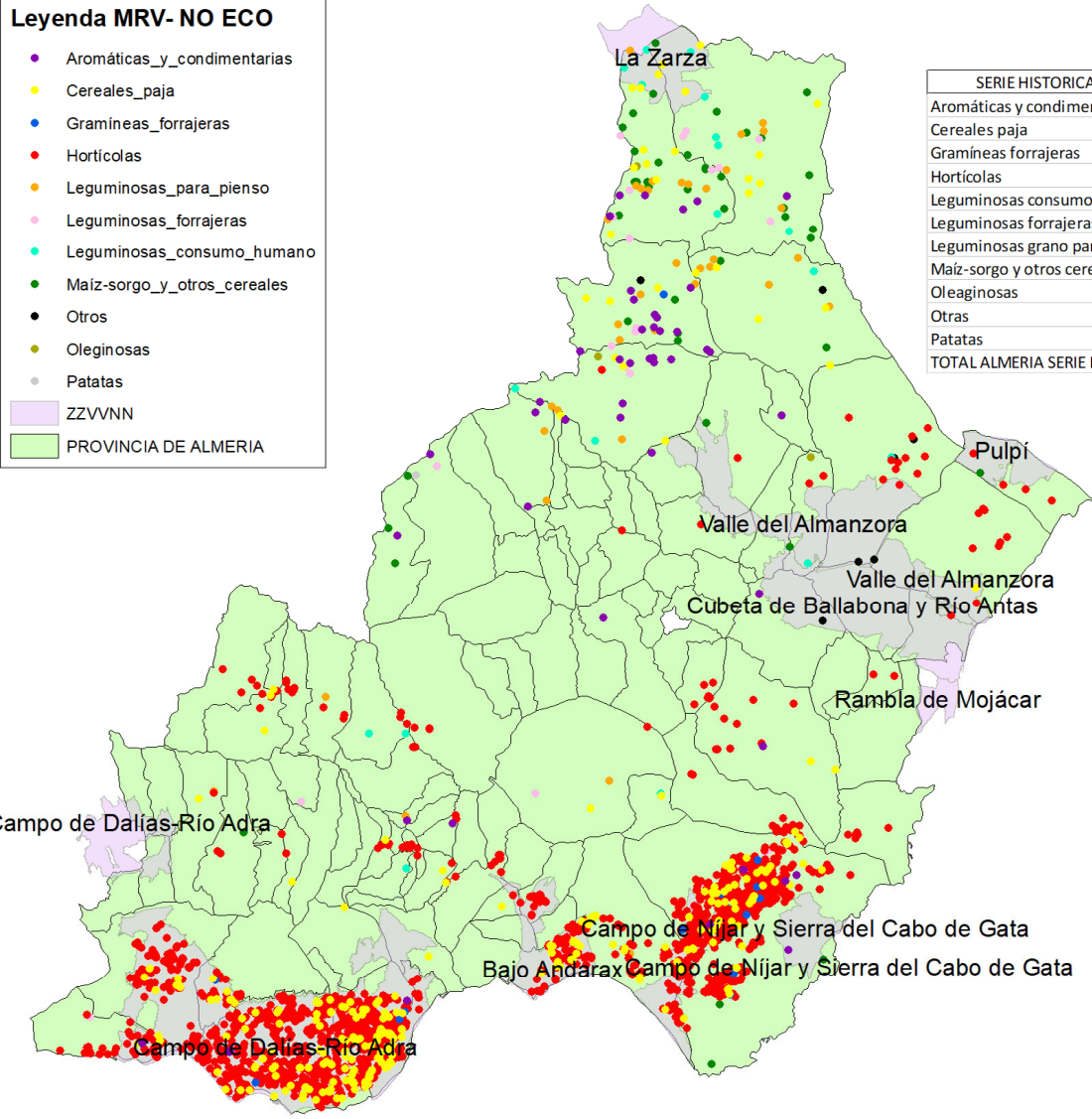
Leyenda MRV- NO ECO

- Aromáticas_y_condimentarias
- Cereales_paja
- Gramíneas_forrajeras
- Hortícolas
- Leguminosas_para_pienso
- Leguminosas_forrajeras
- Leguminosas_consumo_humano
- Maíz-sorgo_y_otros_cereales
- Otros
- Oleaginosas
- Patatas
- ZZVVNN
- PROVINCIA DE ALMERIA

SERIE HISTORICA 2018-2024 MRV-NO ECO.	Nº AUTORIZACION CONCEDIDA ALMERIA
Aromáticas y condimentarias	80
Cereales paja	1.084
Gramíneas forrajeras	23
Hortícolas	97.696
Leguminosas consumo humano	1.083
Leguminosas forrajeras	960
Leguminosas grano para pienso	259
Maíz-sorgo y otros cereales	337
Oleaginosas	76
Otras	4.943
Patatas	36
TOTAL ALMERIA SERIE HISTÓRICA (2018-2024)	106.577

Leyenda MRV

- MRV_NO_ECO_DEF
- MRV_ECO_DEF
- PROVINCIA DE ALMERIA



**MATERIAL DE REPRODUCCIÓN VEGETAL (MRV)
EN LA PRODUCCIÓN ECOLÓGICA
DE ANDALUCÍA**

Datum: ED_1950_UTM. Huso: 30

**AUTORIZACIONES DE MRV
ECOLÓGICO Y NO ECOLÓGICO**

Georreferenciación y Análisis del Uso del MRV en la Producción Ecológica Andaluza.

TFM	DATOS DEL DIBUJO
	DIBUJADO POR : ANTONIO BRAVO RODRIGUEZ
PLANO Nº 4.3	FUENTE DEL DATO: SIPEA:28/02/2025 Serie histórica (2018-2024)
	FECHA DE DIBUJADO: 15/05/2025