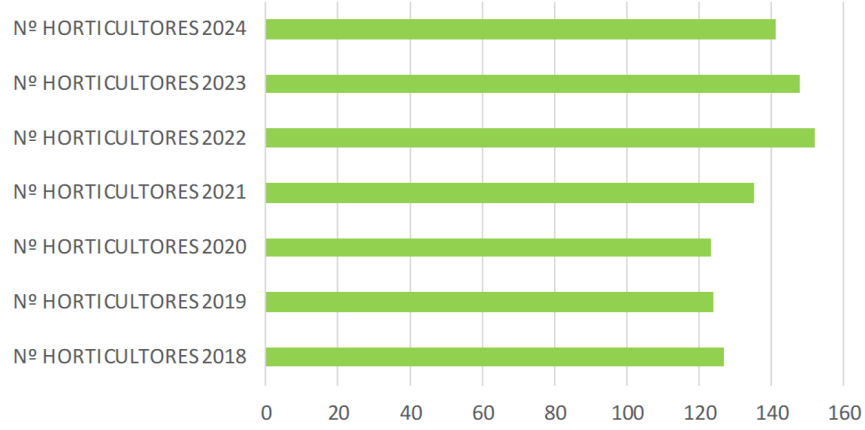
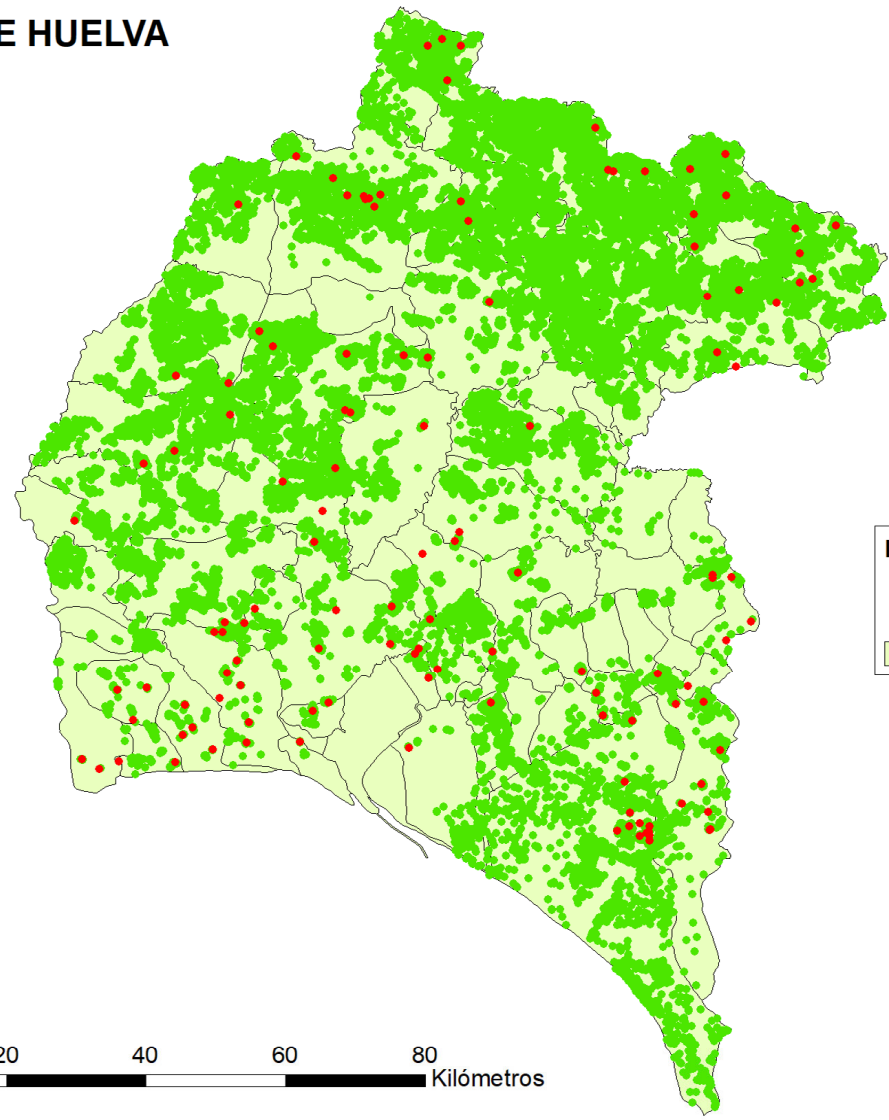
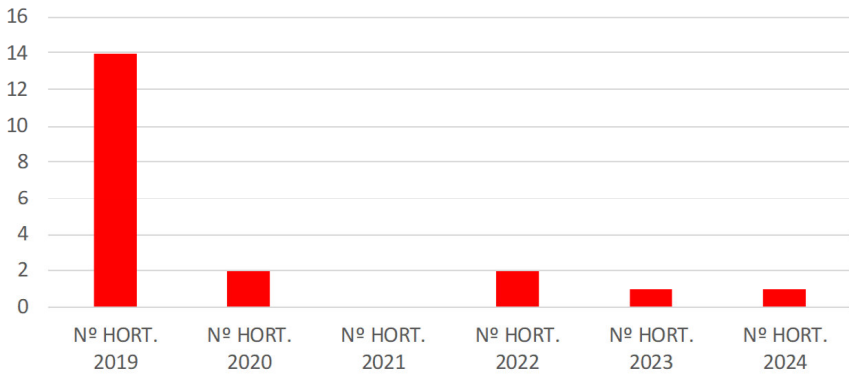


PROVINCIA DE HUELVA

Evolución Nº de Horticultores Huelva



Evolución de Horticultores Ecológicos con MRV-No Ecológico (HUELVA)



Leyenda

- MRV_NO_ECO
- MRV_ECO
- PROVINCIA



Año	Nº PRODUCTORES TOTALES HUELVA	Nº PRODUCTORES CON MRV_NO_ECO	Nº PRODUCTORES MRV_ECO	% PRODUCTORES CON MRV_ECO	% PRODUCTORES CON MRV_NO_ECO
2019	1371	29	1342	97,88	2,12
2020	1329	15	1314	98,87	1,13
2021	1475	34	1441	97,69	2,31
2022	1457	38	1419	97,39	2,61
2023	1555	63	1492	95,95	4,05
2024	1495	46	1449	96,92	3,08

MATERIAL DE REPRODUCCIÓN VEGETAL (MRV) EN LA PRODUCCIÓN ECOLÓGICA DE ANDALUCÍA
 Datum: ED_1950_UTM. Huso: 30

AUTORIZACIONES DE MRV ECOLÓGICO Y NO ECOLÓGICO
 Georreferenciación y Análisis del Uso del MRV en la Producción Ecológica Andaluza.

TFM 	DATOS DEL DIBUJO
	DIBUJADO POR : ANTONIO BRAVO RODRIGUEZ
PLANO Nº 21.1	FUENTE DEL DATO: SIPEA:28/02/2025 Serie histórica (2018-2024)
	FECHA DE DIBUJADO: 15/05/2025