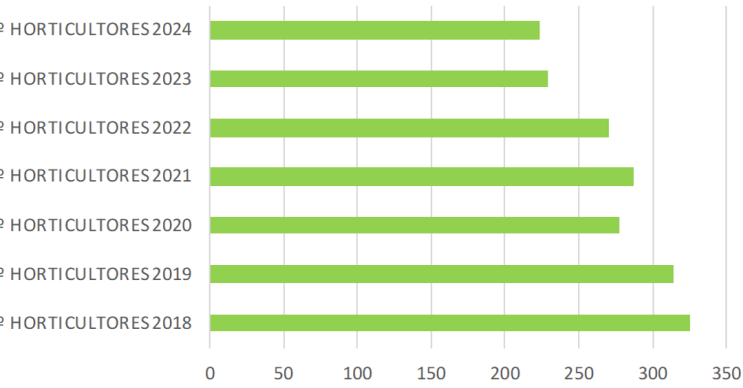
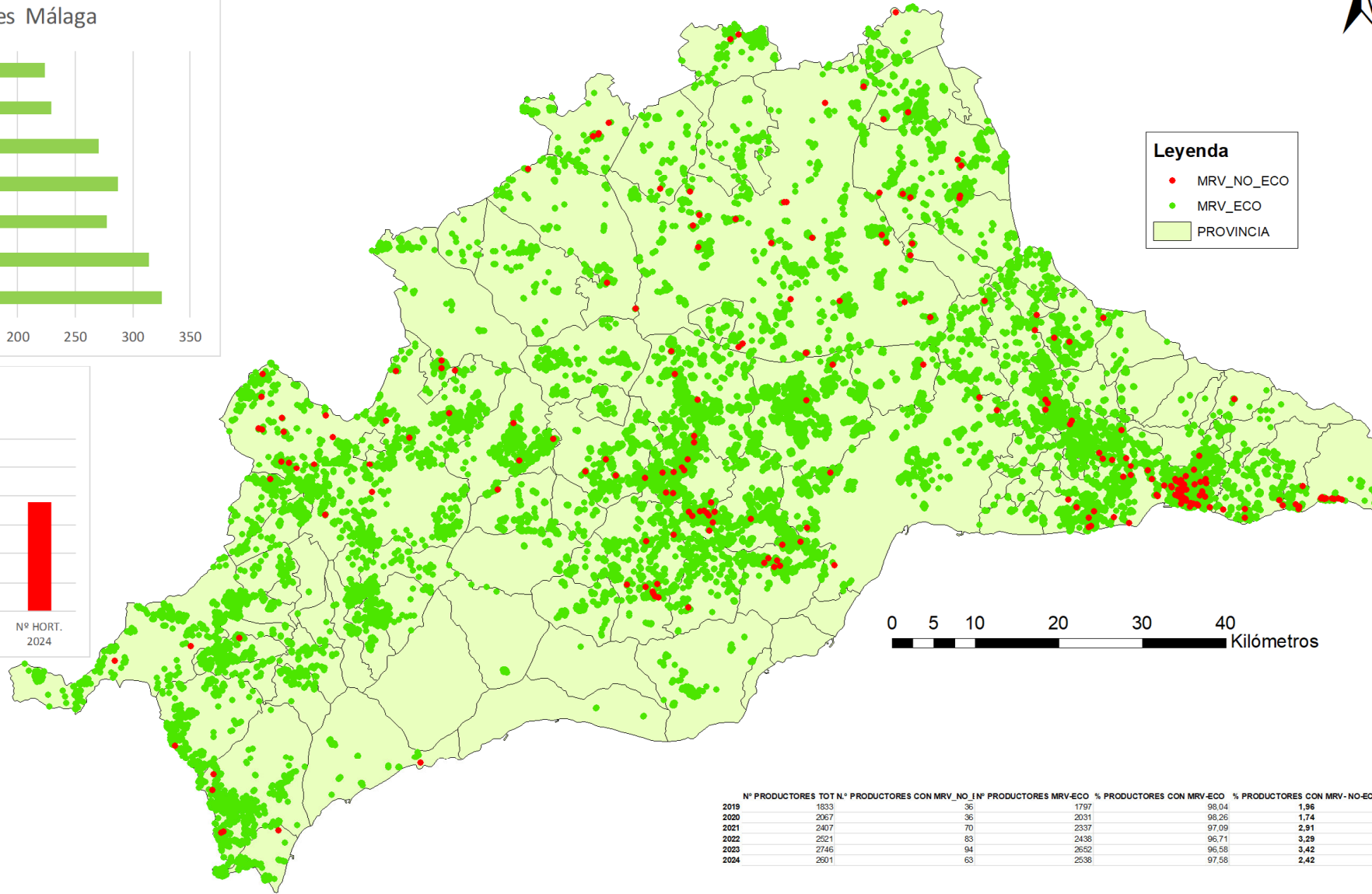
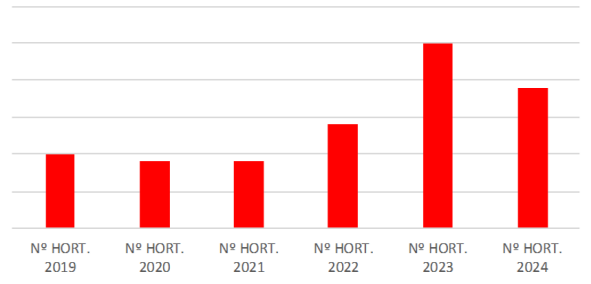


PROVINCIA DE MÁLAGA

Evolución Nº de Horticultores Málaga



Evolución de Horticultores Ecológicos con MRV-No Ecológico (MÁLAGA)



Leyenda

- MRV_NO_ECO
- MRV_ECO
- PROVINCIA

Año	Nº PRODUCTORES TOT N.º	PRODUCTORES CON MRV_NO_IN	PRODUCTORES MRV-ECO	% PRODUCTORES CON MRV-ECO	% PRODUCTORES CON MRV-NO-ECO
2019	1833	36	1797	98,04	1,96
2020	2067	36	2031	98,26	1,74
2021	2407	70	2337	97,09	2,91
2022	2621	83	2438	96,71	3,29
2023	2746	94	2652	96,58	3,42
2024	2601	63	2538	97,58	2,42

**MATERIAL DE REPRODUCCIÓN VEGETAL (MRV)
EN LA PRODUCCIÓN ECOLÓGICA
DE ANDALUCÍA**

Datum: ED_1950_UTM. Huso: 30



**AUTORIZACIONES DE MRV.
ECOLÓGICO Y NO ECOLÓGICO**

Georreferenciación y Análisis del Uso del MRV en la Producción Ecológica Andaluza.

TFM

DATOS DEL DIBUJO

DIBUJADO POR : ANTONIO BRAVO RODRIGUEZ

PLANO N.º

29.1

FUENTE DEL DATO: SIPEA:28/02/2025
Serie histórica (2018-2024)

FECHA DE DIBUJADO: 15/05/2025