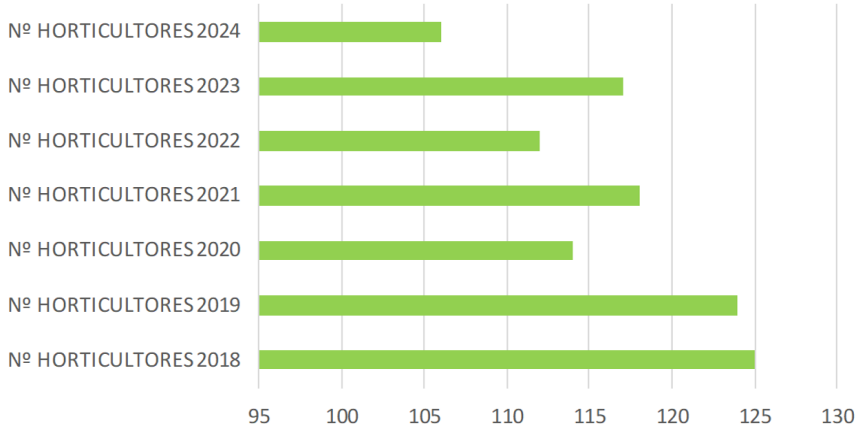
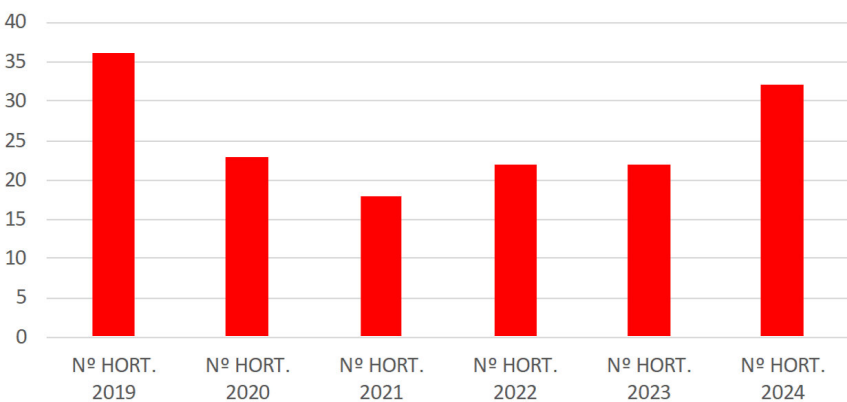


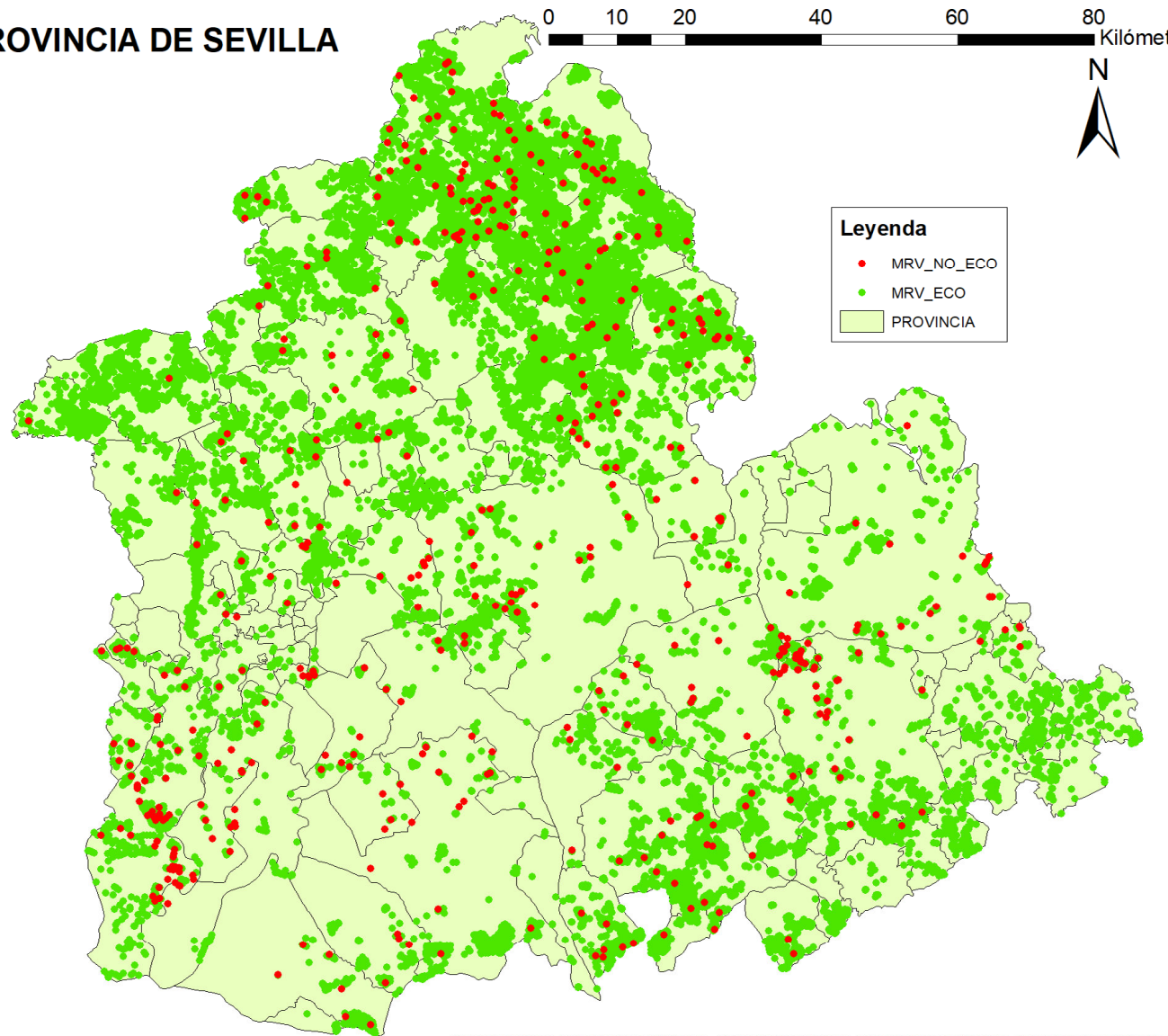
Evolución Nº de Horticultores Sevilla



Evolución de Horticultores Ecológicos con MRV-No Ecológico (SEVILLA)



PROVINCIA DE SEVILLA



Legenda

- MRV_NO_ECO
- MRV_ECO
- PROVINCIA

Año	Nº PRODUC. TOTALES	Nº PRODUCTORES MRV-NO-ECO	Nº PRODUCTORES MRV-ECO	% PRODUCTORES CON MRV-ECO	% PRODUCTORES CON MRV-NO-ECO
2019	1619	145	1474	91,04	8,96
2020	1645	108	1537	93,43	6,57
2021	2020	196	1824	90,30	9,70
2022	2030	207	1823	89,80	10,20
2023	2185	265	1920	87,87	12,13
2024	2073	167	1906	91,94	8,06

**MATERIAL DE REPRODUCCIÓN VEGETAL (MRV)
EN LA PRODUCCIÓN ECOLÓGICA
DE ANDALUCÍA**
Datum: ED_1950_UTM. Huso: 30



**AUTORIZACIONES DE MRV.
ECOLÓGICO Y NO ECOLÓGICO**

Georreferenciación y Análisis del Uso del MRV en la Producción Ecológica Andaluza.

TFM 	DATOS DEL DIBUJO
	DIBUJADO POR : ANTONIO BRAVO RODRIGUEZ
	FUENTE DEL DATO: SIPEA:28/02/2025. Serie histórica (2018-2024)
PLANO Nº 41.1	FECHA DE DIBUJADO: 15/05/2025