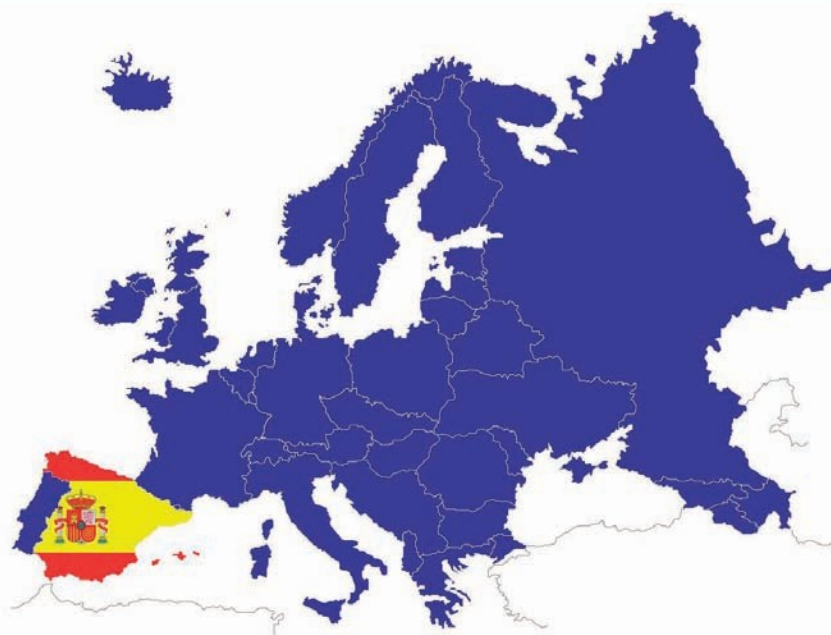


# Andalucía en España y Europa



*Mapa de EUROPA, con España señalada en rojo y amarillo, como su bandera.*

## Andalucía: ¿Qué es?

Andalucía es un territorio donde viven casi 8'5 millones de personas y está dentro de un país que se llama España, que a su vez pertenece a Europa. España está dividida en 17 territorios que se llaman Comunidades Autónomas. **Andalucía es la Comunidad Autónoma más poblada de España y se encuentra al Sur de la Península Ibérica.** Andalucía es la segunda Comunidad Autónoma más extensa de España y supera en tamaño a países europeos como Bélgica, Holanda, Austria o Suiza.



*Mapa de EUROPA, con ANDALUCÍA señalada en gris.*

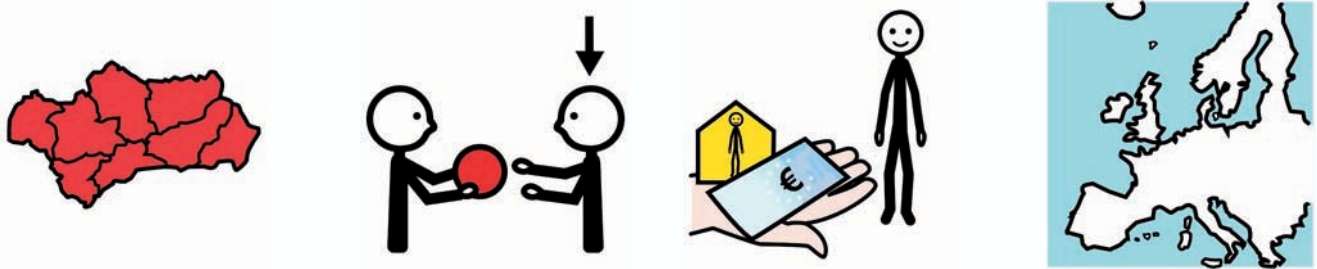
# 28F

# Andalucía en España y Europa



ANDALUCÍA en España.

Andalucía es una de las regiones menos desarrolladas económicamente de Europa y recibe ayudas de la Unión Europea para superar su atraso económico y lograr mejor vida para los andaluces.



ANDALUCÍA recibe AYUDAS de EUROPA.

# 28F

# Andalucía en España y Europa

## El agua y los ríos de Andalucía

El agua es un elemento muy importante del paisaje ya que la vida de los animales y las plantas depende de ella. Cuando nieva, el agua puede quedarse almacenada en las montañas hasta que se derrita. Cuando llueve en las zonas más bajas, parte del agua se almacena bajo el terreno o en los lagos y charcas, mientras que otra cantidad va a ríos y arroyos, que la llevan por el territorio.

**Un río es una corriente de agua que discurre desde las zonas altas de montaña a las bajas, siempre en dirección al mar o a otro río mayor. El camino por donde va el agua se llama cauce y la cantidad de agua que lleva caudal. Su curso o recorrido se divide en nacimiento, curso medio y desembocadura.**



**Cauce:** camino por donde va el agua.

**Caudal:** cantidad (mucho o poca) de agua que lleva un río.

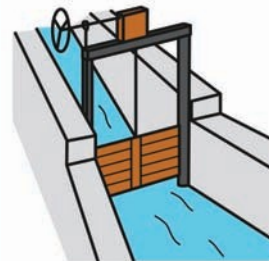
Los ríos de Andalucía no son muy largos y suelen llevar poca agua porque no llueve demasiado. Los andaluces aprovechamos nuestros ríos para beber, limpiar los pueblos, regar los campos, obtener energía eléctrica o incluso navegar. Para ello muchas veces tienen que realizarse grandes obras:

### EMBALSES



Para almacenar el agua

### CANALES, ACEQUIAS O TUBERÍAS



Para llevar el agua al campo o ciudad

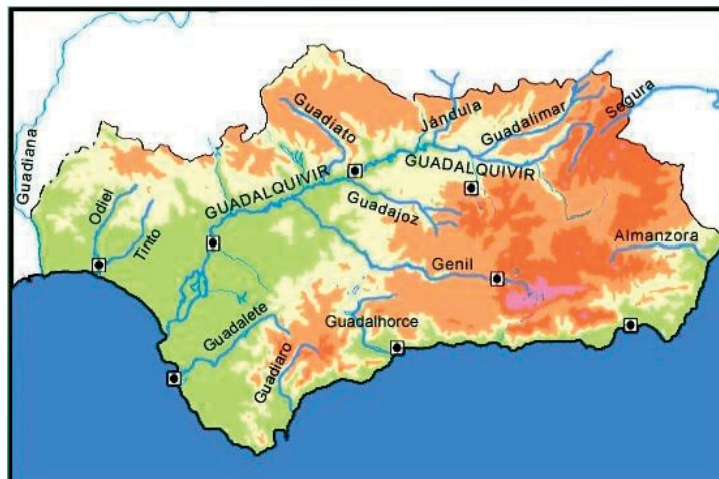
# 28 F

# Andalucía en España y Europa

El río más importante de Andalucía es el Guadalquivir, que recorre la Comunidad Autónoma a lo largo de 657 kilómetros. Es el único río navegable de España, pero los barcos solo pueden ir desde la desembocadura en Sanlúcar de Barrameda (Cádiz) hasta el puerto de Sevilla. Otro río importante es el Genil, nace en Sierra Nevada y desemboca en el Guadalquivir después de recorrer 300 kilómetros.



## RÍOS MÁS IMPORTANTES DE ANDALUCÍA



28 F

# Andalucía en España y Europa

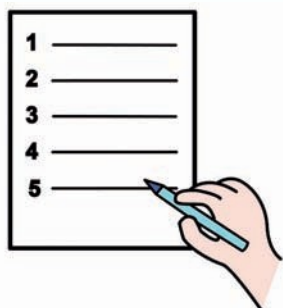
## Los habitantes de Andalucía

La población de nuestra Comunidad Autónoma son todos los hombres y mujeres, niños y niñas que viven de manera estable en alguno de los pueblos o ciudades de Andalucía.

En el año 1900, Andalucía tenía 3,5 millones de habitantes.

En el año 2020, Andalucía tiene 8,4 millones de habitantes. Es la Comunidad Autónoma más poblada de España y una de las razones de esto es porque es una de las autonomías más grandes en extensión.

Los Ayuntamientos y el gobierno de Andalucía, para poder planificar y organizar los servicios que deben prestar a los ciudadanos, necesitan saber cuántos habitantes hay en cada municipio y cómo se reparten en él. Así pueden calcular cuántos colegios, viviendas o autobuses se necesitan en cada zona



Los **censos de población** son una especie de lista con todos los habitantes de un municipio y cambian cuando se producen nacimientos, muertes, llegadas de nuevos vecinos de otros países o pueblos,...

28F